

meinwohntraum

■ ■ ■ ■ ■ DAS MAGAZIN FÜR BAUEN · WOHNEN · LEBEN

Ausgabe 2023

Foto: Volker Wormayer



acht der schönsten einfamilienhäuser & revitalisierungen in **salzburg**

seite 4



seite 24



seite 50



seite 32

inhalt

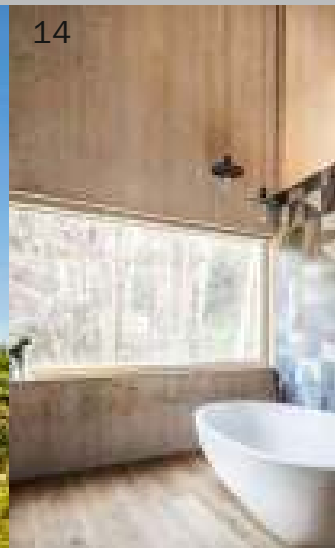
24



42



14



70



IMPRESSUM

Medieninhaber, Verleger: WestMedia Verlags GmbH.
Telfs, Bahnhofstraße 24, Tel. 05262-67491-14
hs@westmedia.at, www.meinwohnraum.at
Redaktion: Mag. Ilse Kuen (bap)
Projektleitung: Mag. Heidrun Staudacher
Grafik & Produktion: Karin Sparber

Die Informationen zur Offenlegung
gemäß § 25 MedienG können unter der URL
<http://www.westmedia.at/unternehmen/impressum.html>
abgerufen werden.

die schönsten wohnträume

04 **townhouse**

Projekt Abtenau

Und der Mensch heißt Mensch, weil er renoviert

14 **beton & holz**

Projekt Schladming

Baukunst für den täglichen Bedarf

24 **revitalisierung**

Projekt im Süden von Salzburg

Vom Bausparer zur Minivilla

32 **zwillingshäuser**

Projekt Unken

Tiny-Houses machen 'Wagenburg' komplett

42 **'suite'-domizil**

Projekt Eugendorf

Smartes Loft-Haus mit Lärchenholz

50 **flexibles Raumkonzept**

Projekt Salzburg

Schindelhaus für jetzt & später

60 **familienrefugium**

Projekt Saalfelden

Markante Architektur als Wohnkultur

70 **haus mit schopfwalmdach**

Projekt Mariapfarr

Zweimal 'Z' über tausend Meter



60

32

alles was wichtig ist

- 12 **finanzieren**
Wohn(t)räume ermöglichen!
- 30 **panorama**
- 66 Anregungen, die Wohnräume perfekt machen
- 40 **recht**
Tipps für Hausbau & Liegenschaftsverträge
- 48 **frischluft**
Zu Hause durchatmen
- 56 **versicherung**
Die richtige Versicherung für das neue Eigenheim
- 59 **individuelles fertighaus**
Gesundes Wohnen im eigenen Traumhaus
- 69 **unsichtbarer staubsauger**
Mein Haus kann saugen!

LEICHT

Küchenkonzepte
der besonderen Art.

Im edlen Ambiente der Badervilla in St. Johann präsentiert Markus Reist nicht nur Premiummarken wie SieMatic oder Gaggenau, sondern auch Planungskonzepte und Kundenservice auf höchstem Niveau.

Weitere Produktpartner: Siemens, LEICHT, Quooker, Blanco, Dornbracht, ST-ONE, Bora, Liebherr, Interlückke, Haas, COR



WOHNEN MIT REIST

Werkstätte für Küche und Raum
5600 St. Johann - Tel. 06412/6168 - www.reist.at



Mitten in Abtenau sticht ein höchst attraktiv renoviertes Gemäuer seit kurzem noch mehr ins Auge. Das mutmaßlich aus dem 15. Jahrhundert stammende Schaidinger Haus erfuhr eine sensible Sanierung unter Federführung der erfahrenen Salzburger Architekten berger.hofmann sowie von den Ausstattungsspezialisten Thomas Brunauer von found'GmbH und Gabriele Berger von Purestyle. 'Townhouse' Besitzerin Silke Schafleitner betreibt das wunderschöne historische Objekt samt Dachwohnung unter anderem als Gästehaus.



Und der Mensch heißt Mensch, weil er renoviert

Die Lage neben der Kirche rechtfertigt es ohne Abstriche, das massiv gemauerte Gebäude als 'Townhouse' zu bezeichnen. Im vertrauten Ensemble des Abtenauer Marktzentrums situiert, prägt die klassisch mit Satteldach ausgeführte Baukubatur das Ambiente. Als Bauherrin und Gastgeberin Silke Schafleitner das respekt einflößende Vorhaben in

Angriff nahm, schwebte ihr vor, einen Ort zu schaffen, der Menschen in kurzer Zeit zur Ruhe kommen lässt. Das Gästehaus präsentiert sich nun in neuem Glanz und ist ein richtiges Schmuckkästchen geworden. Die alten Mauern wurden erhalten und mit Kalk verputzt, die Raumhöhe aus Komfortgründen angehoben. Die Wiederverwendung des alten ►



Abgerundet wird die intime Terrassen-Loggia mit Platten der Firma **Largilla Fliese Salzburg**.

Holzes war der Auftraggeberin besonders wichtig. Aus ihm wurden zum Beispiel die Waschtische hergestellt.

TRADITIONELL & URBAN

Nach einer extrem aufwendigen und fachmännischen Restaurierung, die dem damit betrauten Team der Architekten ber-

ger.hofmann einiges an Einfallsreichtum abverlangte, präsentiert sich das altehrwürdige Schaidinger Haus (erste urkundliche Erwähnung im 17. Jahrhundert, vermutlich aber 200 Jahre älter!) als puristisch-zeitloses Refugium mit der 'Seele eines Rückzugsortes' – wie es die Bauherrin umschreibt. Traditionell und urban zugleich, geerdet und authentisch, das sind die





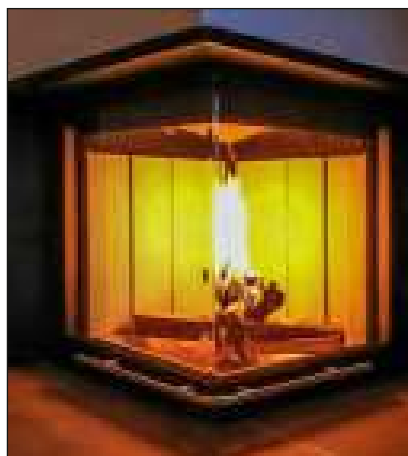
Das Raumgefühl im ausgebauten Dachboden ist atemberaubend. Der schöne Kaminofen stammt von der Firma Ofenflo – Haid Florian, Eben im Pongau.

Attribute der absolut gelungenen Renovierung. Die Architekten fassen die Komplexität der Aufgabe so zusammen: „Bauen in einem historischen Bestand mit sehr schlechter Substanz bedingt große Sorgfalt und Problemresistenz. Wir setzten ein Raumprogramm in Stand, das nun vier Gästeeinheiten und ein Penthouse mit Tennengebirge-Blick-Dachterrasse um-

fasst.“ Auch eine gänzlich neue Erschließung an der Rückseite des Hauses musste konzipiert werden.

CHARME & STIL

Dass es sich um eine besonders komplexe Aufgabe handelt, macht auch der Blick auf die Details klar. Es ging um die ►



Hafnermeister Florian Haid

Bauernschmiedgasse 407 | 5531 Eben im Pongau

tel +43 664 1222550 | mail info@ofenflo.at | web www.ofenflo.at



Ein Mix aus Altem und Neuem bildet die stimmige Melange des revitalisierten Bürgerhauses.

Herausforderung, den alten Stil in die Moderne zu transferieren und dabei das unperfekt Charmante zu erhalten. Dicke, kalkverputzte Wände, Badezimmerfliesen aus Beton, Eisen und weiche Stoffe herrschen als Kombination vor. Die extrem lässige Abstimmung des Interieurs der Wohneinheiten designten die Möbelexperten Thomas Brunauer (found'GmbH) und Gabriele Berger (Purestyle). Es wurde Wert darauf gelegt, schöne Dinge

und Materialien zu kombinieren, die keinem schnellen Wandel unterliegen, sondern zeitlose Wertigkeit widerspiegeln: Schnörkellos einfache Sitzgelegenheiten, Waschtische aus Holz, alte Bauernschränke und mit Leinen bezogene Betten. Sie stehen im Dialog mit Stehlampen-Überzügen, die von der bekannten Modemacherin Lena Hoschek stammen und mit extravaganten dunklen Schiebetüren im Look eines Scheunentores.



Die Fliesen im Innenbereich fand die Bauherrin bei der Firma Largilla Fliese Salzburg.

KASTENFENSTER & KALKPUTZ

Ein tolles Gespür für das Vereinen von Gegensätzen prägt das reduzierte und doch gemütliche Interieur. Dem Team der Renovierung gelang ein sehenswerter Mix aus Altem und Neuem. Das Ergebnis ist eine stimmige Melange aus 'Wabi Sabi', 'Industrial Style' und urbaner Tradition, wie den liebevoll sanierten Kasten- ►

VERMESSEN SIND WIR NICHT

Aber wir vermessen
ALLES.

Grundstücke, Häuser,
Dachstühle, Gelände,
Straßen, ...

Ihre Ingenieurbüros

Wir beraten und planen,
berechnen, untersuchen
und überwachen.

0662 / 88 88-637

www.ingenieurbueros.at/salzburg/de

WISSEN WIE'S
GELINGT.



Achten Sie auf dieses Zeichen!



INFOBOX

Baubeginn: 2020
Fertigstellung: 2021
Wohnnutzfläche: 350 m²
Grundstücksgröße: 1.195 m²
Bauweise: Massivbau
Fassade: verputzt
Dach: Holzsparrendach
Decken- & Wandoberfläche: Putz
Fußboden: Holz, Fliesen
Heizung: Fernwärme, Kaminofen
Sanierungsplanung: Architekten berger.hofmann, Salzburg, Grazer Bundesstr. 26a, Tel. 0662/436011, office@archb-h.at, www.archb-h.at
Ausführung: Ebster Bau GmbH, Henndorf, Hauptstraße 109, Tel. 06214/6500-0, office@ebster-bau.at, www.ebster-bau.at
Fotos: Volker Wortmayer



Die Revitalisierung wurde mit Passion betrieben, ebenso wie die Baumeisterarbeiten durch die Experten der Firma Ebster Bau GmbH.

fenstern und schönem Kalkputz. Letztere kommen gut zur Geltung im spektakulär ausgebauten Dachgeschoss mit offenem Wohn-Ess-Kochbereich. Er wird gegliedert mittels einer dunkel ausgeführten Balkenkonstruktion, die nicht nur tragende Funktion hat. Punktgenaue Beleuchtung wurde darin integriert. Ein verglaster Kaminofen und die genial ins Dach eingeschnittene intime Terrasse komplettieren das famos gestaltete Penthouse im 'Townhouse' von Abtenau. ■

**EHRlich
GUT
GEBAUT**

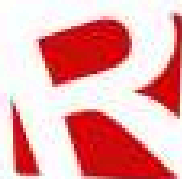
**EBSTER
BAU**

EBSTER BAU - PONGAU GMBH | Werksgelände 17 | 5500 Bischofshofen



WOHNTRÄUME
WERDEN
WIRKLICHKEIT.

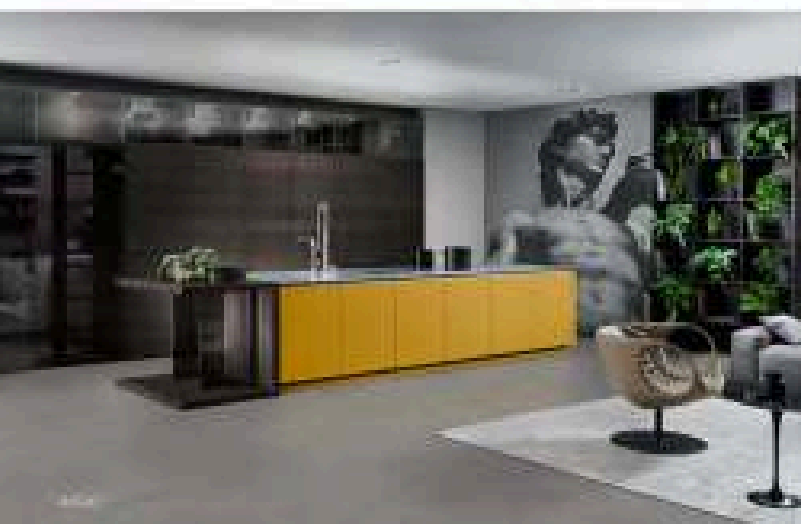
flagship
partner



WOHNEN MIT STIL

RATH GES.M.B.H.

RATH GES.M.B.H. | MÖBELSTRASSE 17 | A-5301 EUGENDORF | PHONE 06225 / 30074 | WWW.WOHNENMITSTIL.AT



WOHNKONZEPTE | KÜCHEN | WOHNZIMMER | SCHATZKAMMER | BADZIMMER | BÖDEN | BESCHÜTTUNG | ACCESSOIRES



Wohn(t)räume ermöglichen!

Volksbank Salzburg – Ihr kompetenter Finanz-Partner für Bau- und Sanierungsvorhaben

Individuelle Produkte mit Top-Konditionen

Wenn Sie ein Haus bauen wollen, eine neue Wohnung suchen oder die eigene Wohnung renovieren möchten, brauchen Sie Zeit und vor allem Geld. Oft reichen dafür die eigenen Mittel nicht aus. Die Berater der Volksbank Salzburg helfen Ihnen kompetent und verlässlich bei der optimalen Finanzierung. Sie finden die für Sie ideale Finanzierungs-Variante und legen besonderes Augenmerk auf ein ausgewogenes Verhältnis von Eigenmitteln, Wohnbauförderung und Bankkrediten. Die Wohnbau-Berater unterstützen Sie bei vielen Schritten Ihres Vorhabens weit über ein einfaches Kredit-Gespräch hinaus. Profitieren Sie dabei von deren jahrelanger Erfahrung – vom Wissen über Förderungsrichtlinien bis hin zu Tipps rund um Baufirmen, Handwerker und Behörden. Verändert sich Ihre Situation im Laufe der Finanzierungszeit, können Konditionen, Raten und Laufzeit jederzeit angepasst werden. Vereinbaren Sie einen Termin und erkundigen Sie sich über aktuelle Volksbank Salzburg Wohnbaufinanzierungen mit attraktivem Zinssatz.

Auf der Homepage **www.volksbanksalzburg.at** können Sie sich im Privatkundenbereich in aller Ruhe vorinformieren. Machen Sie auch völlig unverbindlich und von zuhause aus den „Wohnraum-Check“, der Sie bei der Kalkulation Ihres Bauvorhabens unterstützt, probieren Sie den interaktiven Kreditrechner oder vergleichen Sie die verschiedenen Finanzierungsbeispiele.

Förderungen für privaten Wohnbau

Zu-, Neu- oder Umbau, Verbesserungs- oder Instandhaltungsmaßnahmen – für zahlreiche Vorhaben gibt es Förderungen. Die Bedingungen sind jedoch von Bundesland zu Bundesland verschieden und ändern sich häufig. Die Förderungshöhe ist abhängig von Ihrem Einkommen, der Wohngröße und vielem mehr.

Ob Landesdarlehen, Zinsstützung oder nicht rückzahlbarer Zuschuss – der Griff in den Fördertopf lohnt sich in jedem Fall, denn Wohnbauförderungsmittel sind das billigste Geld zum Bauen und Sanieren. Wie Sie an Förderungen kommen und was Sie dabei beachten sollten, erfahren Sie bei den ExpertInnen der Volksbank Salzburg.

Fachkundige Immobilien-Berater

Unter dem Motto „alles aus einer Hand“ wickeln die Immobilien-Experten der Volksbank Salzburg zuverlässig und diskret Immobiliengeschäfte ab. Sie unterstützen unter anderem Vermieter bei der Mietpreis-Kalkulation, informieren vorgemerkte Kunden, wenn Wohnvorstellung und Miet- oder Kaufobjekt übereinstimmen, und prüfen vertrauensvoll alle Rahmenbedingungen für den An- und Verkauf von Immobilien.

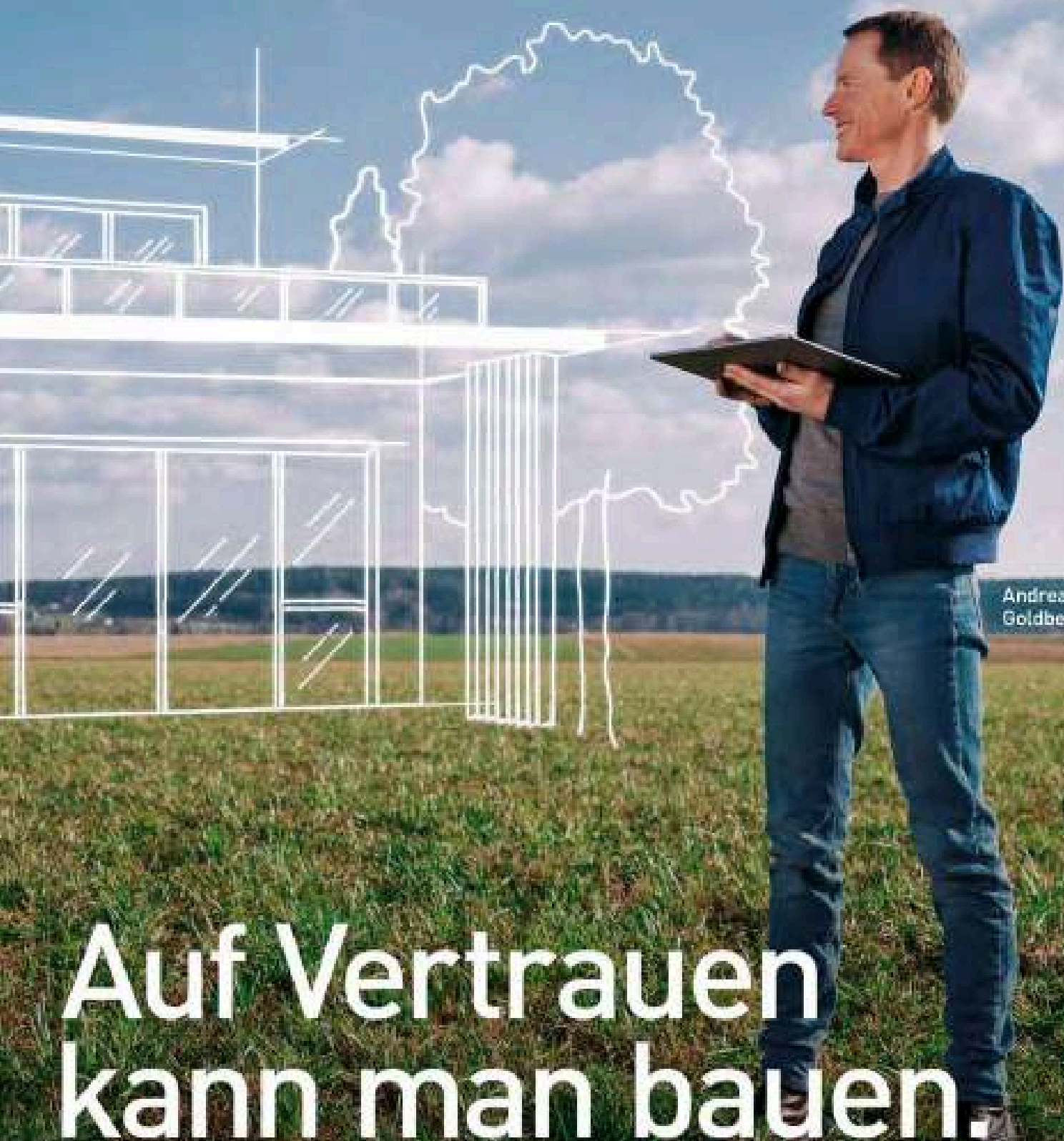
Sicher bauen und wohnen

Auch in punkto Sicherheit werden Sie optimal versorgt. Die Volksbank Salzburg bietet ein spezielles Paket für Familie und Eigenheim. Von der Rohbau-, über die Eigenheim- und Haftpflichtversicherung bis hin zur Unfall- oder Lebensversicherung ist alles im Wohnbau-Sicherheitspaket inkludiert.

Regional und unabhängig

Die Volksbank Salzburg ist mit 27 Filialen in Salzburg und dem Salzkammergut vertreten. Die Regionalbank stellt die Einlagen ihrer Kunden – in Form von Krediten – ausschließlich dem regionalen Markt zur Verfügung. Diese Unternehmensphilosophie, kurze Entscheidungswege, Kundennähe und gut ausgebildete Wohnbau-Berater garantieren schnelle Fortschritte für Ihr Projekt.

Weitere Informationen finden Sie auf www.volksbanksalzburg.at.



Andreas
Goldberger

Auf Vertrauen kann man bauen.

Mehr (er)schaffen. Mit den Wohnbaukrediten Ihrer Hausbank.



Baukunst für den täglichen Bedarf

Für eine sechsköpfige Familie samt Katze entwarf das junge Salzburger Architekturbüro dunkelschwarz ein äußerst stimmiges Objekt der reduzierten Art. Angelehnt an die Bautradition des Ennstals, gelang mit dem Haus in Schladming eine Neuinterpretation von massivem Sockel und aufgesetzter Holzkonstruktion, die schlicht und elegant zugleich erscheint – und so der individuell-flexiblen Lebensrealität der Bewohner kongenial entspricht.





Zur Natürlichkeit der Wohnebene tragen wesentlich die schönen Holzböden von der Deisl Parkettmanufaktur bei.

Unter dem flach geneigten Satteldach befindet sich auf drei Ebenen ein ungemein präzises Raumprogramm für alle Generationen der Baufamilie. Das massiv ausgeführte Untergeschoss in Sichtbeton wurde im Hang verankert und umfasst den Eingangsbereich, die Garage, Lager, Technik sowie eine Miniwohneinheit. Das Zusammenleben findet eine

Etage höher statt – und die hat es in sich. Die Raffinesse des bewusst schlicht gehaltenen Baukörpers aus Holz besteht einerseits in der sensiblen topografischen Einbettung, aber auch in der multiperspektivischen Auflösung der 370 Quadratmeter umfassenden Wohnfläche. „Beim Planen dachten wir bereits an das Erwachsenwerden der Kinder und die damit ein-



100%
MADE
IN
AUSTRIA

deisl
parkettmanufaktur
www.parkettmanufaktur.com massiv schön

deisl parkettmanufaktur – Manfred Deisl GmbH
Selzthalerstr. 37 • 8940 Liezen • T +43-3612-22310-0
office@parkettmanufaktur.com
parkettmanufaktur.com



Da fühlen sich alle Bewohner mehr als wohl: Wärme und Licht spendet der stilvolle Ofen der Firma Mandl & Bauer.

hergehende Adaptierbarkeit und Nachverdichtung“, erläutern die Architekten von dunkelschwarz ihren Ansatz.

... STATT HOCHGLANZ: KLARHEIT!

Das Domizil in Schladming konnte in nur acht Monaten verwirklicht werden. Allen Beteiligten schwebte keine Hoch-

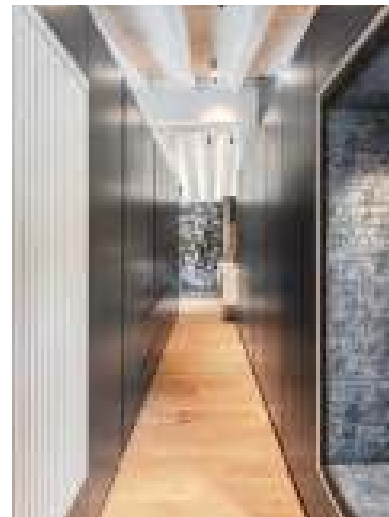
glanzarchitektur vor, sondern die Reduktion in Form von Klarheit und im Kontext zur Natur. Haptische Materialien – vor allem Holz – ergeben eine Vielfalt der Oberflächen und Baukunst für den alltäglichen Gebrauch. Zur vorausschauenden Anordnung der Bereiche in zwei separaten Wohneinheiten kommt noch der ausgebaute Dachraum als Indoor-►



EINZIGARTIGE
ÖFEN

MANDL & BAUER
FEUER BETON

Windorf 21 · 4113 St. Martin
T +43 (0) 7232 38130
www.mandl-bauer.at



Puristische Farbgebung und tolle Effekte erzeugen im Domizil in Schladming eine außergewöhnliche Wohnatmosphäre.

Spielplatz mit Netz dazu. Die Kinder lieben diese schwindelerregende Aussicht auf die Ebene darunter und chillen dort oben mit großer Begeisterung. Im Stil einer Wohn-Lounge umrahmt das L-förmige Gartengeschoss die Terrasse zum Pool hin. Offenes Kochen, Essen und Wohnen erweitern sich fast nahtlos ins Freie.

WÄRME & HALT

Diese Qualität des Aufenthaltes umschreibt das Planungsteam von dunkelschwarz so: „Einschnitte in der Gebäude-

kubatur erzeugen unterschiedlich überdeckte Bereiche. So entsteht ein räumlich verschränkter Baukörper, der in seiner täglichen Nutzung vieles zulässt, Offenheit und Schutz bietet, Wärme und Halt gibt.“ Das Innere und die Umgebung des Hauses führen einen Dialog durch präzise gesetzte Öffnungen. Handwerkliche Höchstleistung repräsentiert auch der Innenausbau in puristischer Farbgebung und monolithischer Strenge. Anthrazit harmoniert mit hellem Holz, marmoriertem Naturstein und dunklen Fronten. Im Reich der Eltern wird der eleganten Ausstattung in Grautönen ge-



huldigt, gekrönt von einer grafisch aufwendigen Wandgestaltung hinter der freistehenden Badewanne mit Waldblick.

FLEXIBLE ZONEN

Ein Raumteiler sorgt im Wohnbereich für flexible Zonierung. Einerseits erzeugt der Kamin im Sockel Wohligkeit, andererseits sorgt der exakt eingepasste TV-Schirm für Unterhaltung auf einer leicht erhöhten Couchebene. Der große Essplatz zur ►





LOFT-TÜREN INDIVIDUELL GESTALTEN



ALPIN JEDE TÜR EIN UNIKAT



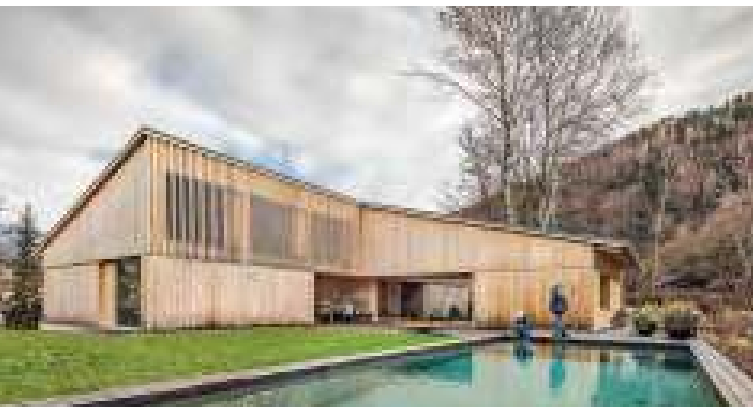
INNEN- UND HAUSTÜREN

NEUE TÜRMODELLE IM SCHAURAUM

Lassen Sie sich inspirieren. Große Auswahl an Trends und Design.
Kompetente Fachberatung garantiert.

VOMP • MÜNCHEN • VORDERWEISSENBACH • WIEN
und unter www.wippro.com

Qualität des Österreichs seit 1935.



Der veredelte Holz-Esstisch wurde von Stefan Knopp mit einer einzigartigen Oberflächenbehandlung versehen, die den individuellen Charakter des Holzes hervorhebt.



INFOBOX

Baubeginn: Oktober 2019
Fertigstellung: Mai 2020
Wohnnutzfläche: 370 m²
Bauweise: massiver Sockel, Holzkonstruktion als Aufbau
Fassade: Weißtanne
Dach: flach geneigtes Satteldach
Fußboden: Eiche
Heizung: Fernwärme
Planung: dunkelschwarz ZT GmbH, Salzburg,
 Franz-Josef-Straße 5/3, Tel. 0662/874566,
 arch@dunkelschwarz.com, www.dunkelschwarz.com
Fotos: Albrecht Imanuel Schnabel,
 Gabriel Büchelmeier

Terrasse hin versammelt an seiner eindrucksvollen Tischplatte die ganze Familie. Zum schnellen Frühstück reicht die großzügige Bar an der Kochinsel, deren skulpturale Formgebung ein Kapitel für sich ist. Ausgewählter Naturstein und Textilelemente zeugen vom Feingefühl der Bauherren für innenarchitektonische Belange. Insgesamt gilt jedoch die Regel: Weniger ist mehr, was den Alltags-Gesamtkunstwerk-Charakter des Familiendomizils zusätzlich unterstreicht. ■



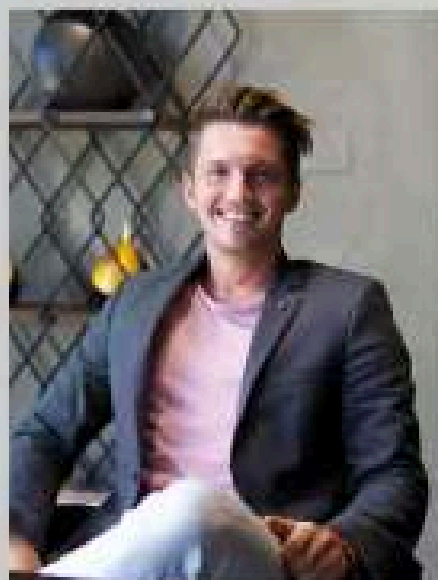
WASSER TRIFFT STEIN



Ennspark 1 | 5541 Altenmarkt
+43 6452 73 22 0 | office@herzgsell.at
www.herzgsell.at

... FÜR BÄDER MIT BEDEUTUNG

ES FÜHLT SICH **GUT** AN



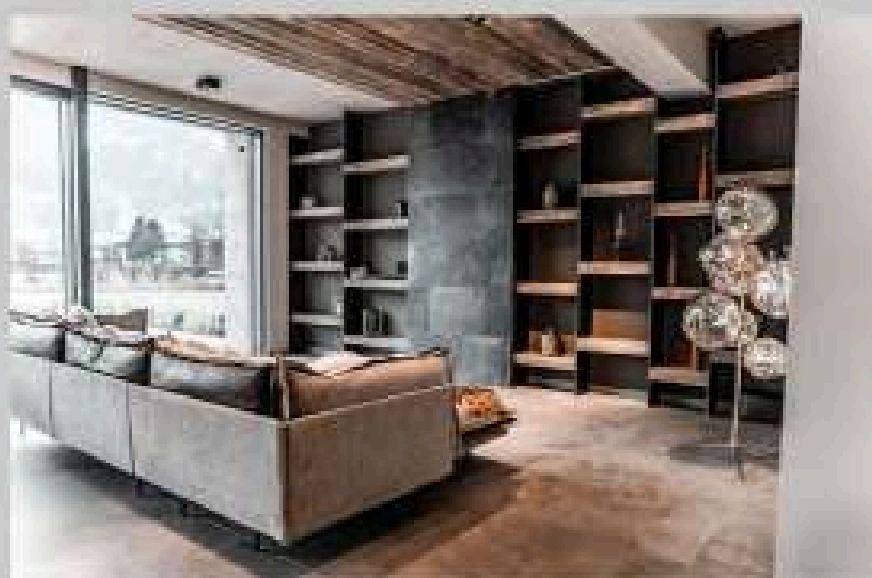
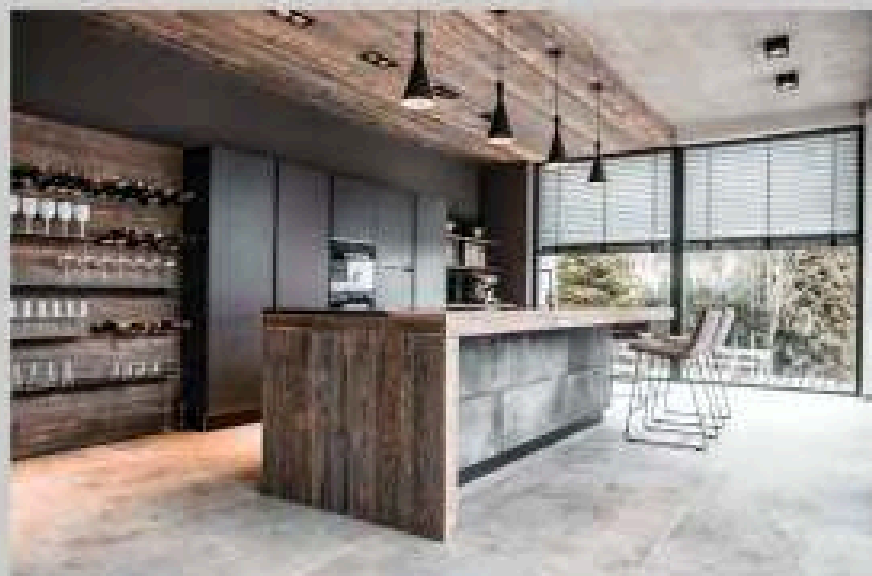
DEN BLICK FÜR DAS SCHÖNE UND DEN SINN FÜR DAS EDLE IN DER DNA. AUS DER GELUNGENEN VERBINDUNG VON INNOVATIVEM DESIGN UND GUTEM GESPÜR FÜR RÄUME LÄSST SENDLHOFER DESIGN EXTRAVAGANTE WOHNWELTEN ENTSTEHEN.

MICHAEL SENDLHOFER
Innenarchitekt
Leitung Showroom Salzburg



SENDLHOFER

WOHNEN & INNENARCHITEKTUR



„WOHNTRÄUME SOLLEN EINE BESONDERE AUSSTRAHLUNG HABEN, GEPAART MIT LEBENDIGER NATÜRLICHKEIT“

TISCHLEREI+STUDIO HOFGASTEIN

5630 Bad Hofgastein
Pykerstraße 56
++43(0)6432 2468
info@m-sendlhofer.at

KÜCHENSTUDIO SALZBURG

5020 Salzburg
Hellbrunner Straße 7b
++43(0)662 841166
www.m-sendlhofer.at





Vom Bausparer zur Minivilla

In der Herrnau-Siedlung im Süden von Salzburg und nahe dem gleichnamigen Schloss tut sich einiges. Die ursprünglich von Architekt und Vizebürgermeister Otto Ponholzer Ende der 1940er-Jahre entworfenen kleinen Häuser sind immer noch begehrte Wohnobjekte. Philipp del Fabro hat seins von den Eltern übernommen und höchst sensibel saniert und erweitert. haro architects verwandelte mit ihm und der designaffinen Bauherrin das kleine Haus für Bausparer in eine wunderschöne Minivilla mit Minipool.





Terrassengeländer, Zaunkonstruktion und Carport setzte die Firma Heindl & Lang Metallbau GmbH & Co KG um.

Einheimischen sind die sehr eng beieinander stehenden Häuserzeilen in der Herrnau auch als Wüstenrot-Siedlung geläufig. Die gleichnamige Bank residiert gleich ums Eck und initiierte das Projekt leistbaren Wohnens für Bausparer vor mehr als achtzig Jahren. Für die Bauherren stand fest, sie wollten das ansprechende Objekt erweitern, den Dachboden ausbauen und das Interieur nach der sensiblen Sanierung mit viel Liebe zu zeitlosem Mobiliar auffrischen. Nachbar und Architekt Roberto Rodríguez Paraja entwickelte mit seinem Team einen stilsicheren Revitalisierungsplan samt Außenbereich-Gestaltung, der schließ-

lich zu 150 Quadratmeter Wohnfläche führen und viel mehr Licht in das Erdgeschoss bringen würde. Die Ideen des erfahrenen Altbauspezialisten gefielen den Auftraggebern und in nur neun Monaten verwandelte sich das Haus der Kindheit in ein Familienrefugium mit Zukunft.

ALLES IST UMBAU ...

Kernstück der Sanierung ist das durch einen eleganten Zubau zum Garten hin vergrößerte und nun offen angelegte Wohngeschoss. Über dem mokkafarbigem abgerundeten und vorkragen-



Wir verbinden das Handwerk mit der Ästhetik der Architektur

bernd LANG

IDEEN IN METALL

Heindl&Lang Metallbau GesmbH&CoKG
Feilbachstraße 27 · 5071 Wals-Siezenheim · T +43(0)662 265541
office@heindl-lang.at www.berndlang.at



Hinreißende Lichtstimmungen und formschöne Holzböden von der Firma mafi geben dem Haus eine neue Prägung.

den Flachdach, das auf den Ton mit den neuen Dachschindeln harmoniert, konnte noch eine Aussichtsterrasse für die Kinderzimmer im Obergeschoss generiert werden. Der Umbau bezieht nun die Grünfläche besser ins Living-Space-Konzept mit ein, wobei einige wenige Stufen die Erschließung vom neu erdachten, leicht erhöhten Freisitz aus bewerkstelligen. Verglaste Fronten mit Sprossenoptik – vielleicht eine Reminiszenz an Pavillons der Gründerzeit – nehmen Komponenten der zurückhaltend gemaserten Feinsteinplatten des Terrassensockels auf, der wiederum an das regionaltypische Konglomerat-Gestein erinnern soll.

MEHR SICHT AUF ALLEN EBENEN

Das mit viel Gespür für zeitloses Design ausgestattete Wohnzimmer wirkt nun sehr groß. Es wächst scheinbar organisch ins Licht. Über einen kleinen Niveauunterschied erreicht man den Esstisch unter vier Glaskugelleuchten im Wintergarten, dem durch lässig überlange Vorhänge in Weiß auch Intimität zugestanden wird.

Auf allen drei Ebenen des Hauses in der Herrnau frönt man seit dem Umbau der guten Aussicht. Besonders bevorzugt liegt das Elternschlafzimmer unter dem steilen, komplett erneu- ►



mafi
NATURHOLZBÖDEN

Echte, schadstofffreie Naturholzböden aus Österreich,
gefertigt mit mehr Menschen als Maschinen.

www.mafi.com



Bereit für das nächste Jahrhundert! Die Zimmererarbeiten und den Zubau erledigten die Spezialisten der Firma Zimmerei-Holzbau Schlager GmbH.

erten und leicht angehobenen Dach, dem eine Gaube eingeschnitten wurde, die nun die Sicht zur Festung und zu den Bergen freigibt.

VOLL ENTWICKELT

Es ist die sorgfältige Ausformulierung aller Bereiche, die dieses Sanierungs- und Anbauprojekt vollendet erscheinen lässt. Der Geist der Siedlungshäuser blieb bewahrt und sanfte Zubauten ermöglichen der vierköpfigen Familie ein zeitgemäßes Wohnfeeling. Zwei Dinge müssen noch kurz besprochen werden. Einerseits gelang es haro architects mit einem seitlichen Anbau eine neue Erschließung plus wichtiger Garderobenfläche zu verwirklichen. Zum anderen konnte dank kompakter Planung auch ein seitlich daran anschließender Poolbereich zur Ausführung gelangen. Ästhetisch perfekt eingebettet in die Terrassen und mit stabilem Beckenrand vervollständigt er die Verwandlung des kompakten Vierziger-Jahre-Häuschens zu einem rundum glücklich machenden Domizil für das kommende Jahrhundert. ■

INFOBOX

Sanierungsbeginn: Jänner 2021
Fertigstellung: September 2021
Wohnnutzfläche: 150 m²
Grundstücksgröße: 495 m²
Bauweise: Bestand aus Ziegelmauern, Tramdecken, Zubau in KLH Platten
Fassade: WM-Mineralwolle, Putz
Dach: Aufschibling-Dach, Dachschindeln mit eigenwilliger Textur
Raumhöhe: 250/246/240 cm
Decken- & Wandoberfläche: Putz und Gipskarton
Fußboden: Parkett, Feinsteinzeug
Heizung: Luftwärmepumpe, Fußbodenheizung
Möblierung: vom Tischler angefertigt
Planung: haro architects, Haslauer & Rodríguez Paraja ZT GmbH, Salzburg, Mildenburggasse 2/3, office@haro-architects.com, www.haro-architects.com
Ausführung: BM Simon Pletzer
Fotos: Fabian Rettenbacher, Stefan Zauner



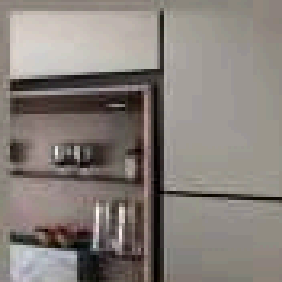
Am Gitzen 10 · 5322 Hof bei Salzburg
 Telefon +43(0)6229/2414 · office@zimmerei-schlager.at
www.zimmerei-schlager.at



Souveräne Präsenz. Körper
aus Naturstein und Fronten in der Farbe
von grauem Basalt. Das ausdrucksstarke
Raumkonzept

Sentu.

INTUO Designküchen sind erhältlich bei

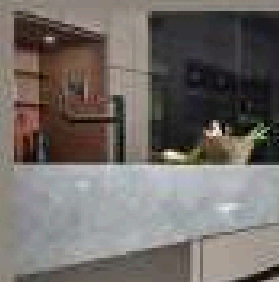


LAIMER
 LEBENS.RAUM

Möbel Laimer GmbH
 Palting 3
 6183 Mattsee
www.einrichtungshaus-laimer.at

KÜCHEN
 STUDIO
 CHRIST

Küchen Studio Christ
 Hofmeyrer Allee 15
 5020 Salzburg
www.kuechenstudiochrist.at

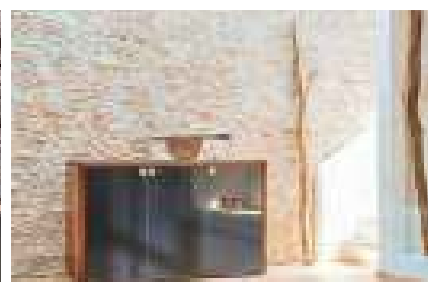
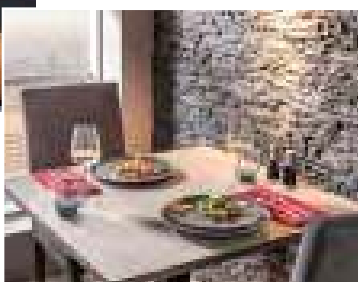


■ Kreative Wandgestaltung mit Piestone Steinpaneelen



Verwandeln Sie mit einer individuellen Steinwand von **Gewena** Ihr Zuhause in eine Wohlfühloase. Machen Sie aus Ihrem Bad einen Wellness-Tempel. Verzaubern Sie Ihre Küche mit mediterranen Wänden. Ein Urlaubsgefühl wie in südlichen Ländern ist Ihnen sicher. Vielleicht möchten Sie auch Ihr Wohnzimmer mit Ziegel Steinpaneelen aufpeppen. Hier bekommen Sie einen coolen Loft-Charakter. Alle Modelle in jeder Wunschfarbe erhältlich.

www.gewena.de | www.piestone.de



■ mein wohnraum
hat hier einige
tipps zusammen-
gestellt, die
wohnräume
perfekt machen



■ Die Bäderwelt von Buttenhauser

Buttenhauser gilt als erste Adresse für **anspruchsvolles Baddesign** in Salzburg. Wand- und Bodenbeläge werden hier zum intimen Begleiter und erfreuen Sie täglich mit hochwertigen Texturen, Oberflächen und Farbtönen. Dabei genießt das Bad als Zentrum der Regeneration einen besonderen Stellenwert – von platzsparend bis Private-SPA. Das freundliche Team begleitet Sie mit abgestimmten Planungskonzepten sowie Materialien und Badezimmermöbel der Extraklasse. Authentisch und einzigartig. Komplettiert wird das Erlebnis durch ein höchstwertiges Fliesen-, Parkett- und Naturstein-sortiment. Entdecken Sie den Showroom auf 500 Quadratmetern in Salzburg, Maxglan.

www.buttenhauser.at

■ Selbst Designer sein

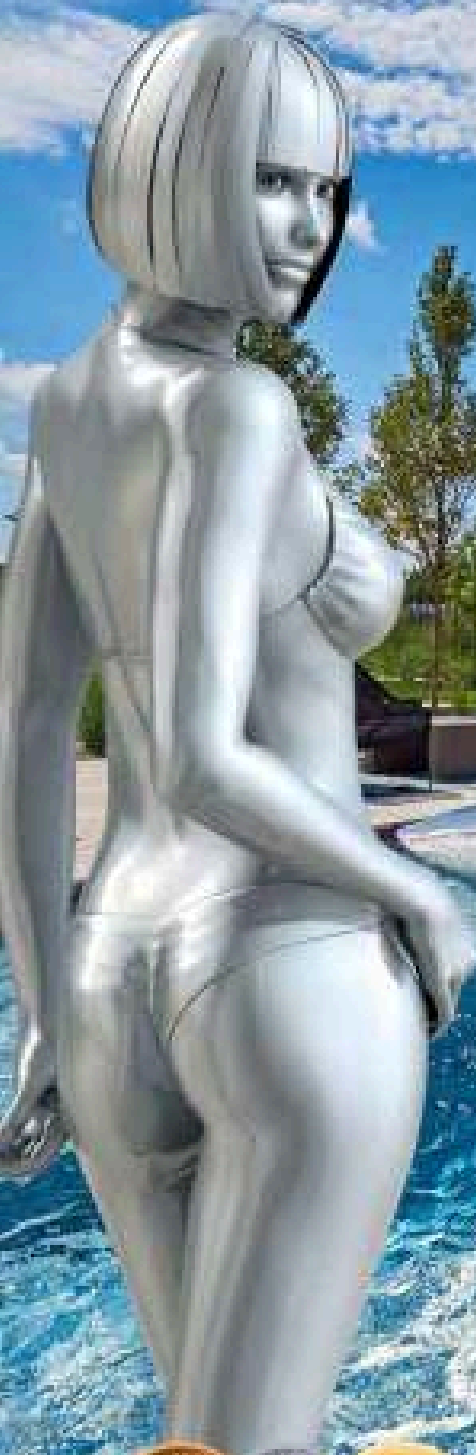
CASARISTA, die neue Möbel-Marke aus Graz – Individuell, schnell und unkompliziert das eigene Möbelstück gemütlich von zuhause aus konfigurieren. Weg von der mühsamen Suche nach dem Kompromiss-Möbelstück in großen Möbelhäusern. Hin zum selbst designten, maßkonfigurierten Möbel-Unikat. Ob die gesellige Essecke, das gemütliche Sofa oder das kuschelige Bett – mit dem innovative 3D-Konfigurator von Casarista gestaltet man sein Möbelstück ganz einfach selbst.

casarista.com



was macht edelstahlpools so besonders?

Es ist das elitäre Material, das elegante Erscheinungsbild,
die lange Lebensdauer und die Nachhaltigkeit.



Ausgewählt mit dem Oscar
der Schwimmindustrie

**POLY
THERM**

POOLKOMPETENZZENTRUM
pools in edelstahl

Vereinbaren Sie Ihren persönlichen Beratungstermin!

Polytherm GmbH | A-4675 Weibers | Pesendorfer 10 | Tel. +43 7332-3811 | office@polytherm.at
www.polytherm.at

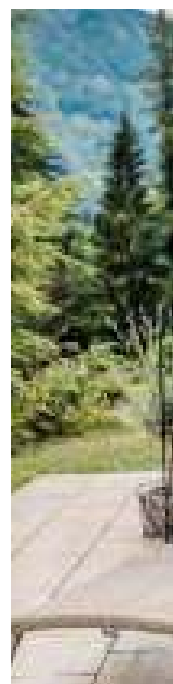
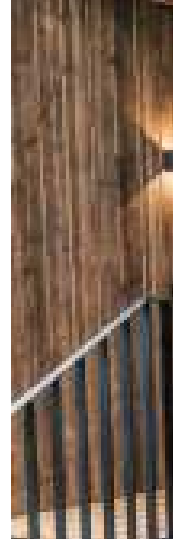




Tiny-Houses machen 'Wagenburg' komplett

Sie heißen 'Wald' und 'Wiese', hängen dicht aneinander und können sofort bezogen werden. Gemeint ist das Tiny-House-Doppel der Gastgeberfamilie Pfaffenbichler in Unken, die ihr idyllisch gelegenes Naturhotel 'Schütterbad' neuerdings damit ergänzt. Enge Beziehungen zum innovativen Holzbau-Spezialisten Meiberger im nahen Lofer ermöglichten die rasche Bauzeit und eine ebenso sorgfältige wie nachhaltige Ausführung.

Familie Pfaffenbichler beschreibt den Neuzuwachs am Gastgeber-Standort und beliebten Mountainbike-Hotel im Saalachtal als optimale architektonische Fügung zum alpinen Baustil des ehrwürdigen Schütterbad-Kleinods und ihrem Privathaus: „Ein halbes Jahr haben wir an den kleinen Häuschen für unsere Gäste gemeinsam mit dem Meiberger-Team geplant. Uns freut die qualitätsvolle und puristische Umsetzung sehr, sie kommt gut an und erfüllt ihre Aufgabe als sensible Erweiterung unserer kleinen Wagenburg – wie ich es manchmal nenne – optisch einwandfrei.“ Der dunkel lasierte Holzschirm des Tiny-Houses entspricht exakt der Fassade des modernen Hauses von Leo, Heidi und Chris Pfaffenbichler. Das 350 Jahre alte, von Bergen umringte Naturhotel mit Badeteich, Tennisplätzen und einem ►



Die Minihäuschen haben es in sich: Möbel von der Firma Freund Naturholz GmbH & Co KG; Elektroinstallationen der Firma Elektro Eder GmbH.

attraktiven Biketouren-Angebot signalisiert auf spannende Weise Einverständnis mit dem Neuzugang.

GRÜN UND DOCH AUFFALLEND!

Eigentlich schwebte den Bauherren und passionierten Beherbergungsprofis eine 'grüne' Lösung für ihren Erweiterungswunsch vor. Die Wiese sollte geschont werden, der Wald nicht beeinträchtigt, flexibel in der Standortwahl, umweltbe-

wusst und einfach in der Ausführung – so lautete die Ausgangslage für die mit Holzbau Meiberger kooperierenden "bergwerkarchitekten" aus Lofer. Moderne Formensprache, die sich an Traditionen anlehnt und doch eigenständig wirkt, war das Ergebnis langer Gespräche. Die Meiberger-Experten legten ihre rund 60-jährige Erfahrung auf dem Gebiet des Holzbaues in die Waagschale und schufen auf zweimal 45 Quadratmetern Wohnfläche unter zwei Satteldächern eine

ELEKTRO EDER GMBH



5091 Unken | Reith 91 | T +43 (0)6589 4662 | M +43 (0)664 3844167 | elektro-eder@elektro-wimmer.at

ELEKTROTECHNIK WIMMER KG





Viele Wege führen ins Freie durch die Türen der Firma Bauleidenschaft GmbH, die auch die Fenster lieferte.

ungemein haptische Kubatur mit extra feinem Holz-Interieur, für das sich die Firma Freund Naturholz Tischlerei verantwortlich zeigte. Eine sympathische Erscheinung!

REGIONALE STÄRKE

Es wurde viel Wert auf regionale Zulieferer für das Bauprojekt im großzügigen Schütterbad-Parkareal gelegt. Der sorgfältigen Planungsphase folgte eine knackig bemessene Bauzeit von

Ostermontag bis Mitte August. Dank innovativer Holzbautechnologie mit hohem Vorfertigungsgrad gelang der Aufbau punktgenau. Auf Schraubfundamenten gelagert und durch attraktive Schwarztalstreppen erschlossen, laden die spiegelgleichen Minihäuschen in ihr wohligh duftendes nachhaltiges Inneres aus heimischer Fichte samt Eichenböden, Regenbrause und Lesefenster. Ebenfalls gedacht wurde an voll ausgestattete Küchen mit Kaffeemaschine, Geschirrspüler und Ceran-Kochfeld, Eck- ►

BAULEIDENSCHAFT

FENSTER TÜREN BÖDEN MOBEL

Als Experte für hochwertige Bauelemente bietet die Bauleidenschaft ein umfangreiches Sortiment an erstklassigen Fenstern, Türen, Böden und Möbeln.

Dr. Zimmermann-Straße 6
5630 Bad Hofgastein

bauleidenschaft.at



INFOBOX

Baubeginn: Ostermontag 2022
Fertigstellung: Hoher Frauentag August 2022
Wohnfläche: 2 x 45 m² plus in Summe 12 m² Terrasse
Bauweise: Niedrigenergie-Holzhaus, Bodenplatte aus Betonfertigteilen auf Schraubfundamenten gelagert
Fassade: dunkel lasierter Holzschirm passend zu Hotel & Privathaus
Dach: begrüntes Satteldach
Raumhöhe: 5 m
Decken- & Wandoberfläche: heimische Fichte
Fußboden: Eiche
Fenster & Türen: Bauleidenschaft GmbH, www.bauleidenschaft.at
Möblierung: Freund Naturholz GmbH & Co KG, Leogang, Hirnreit 111, Tel. 06583/7276, tischlerei@freund-naturholz.at, www.freund-naturholz.at
Heizung: Wärmepumpe
Planung: bergwerkarchitekten ZT GmbH in Lofer
Ausführung: Meiberger Holzbau GmbH, Lofer Nr. 304, Tel: 06588/8306 0, office@holzbau-meiberger.at, holzbau-meiberger.at
Fotos: Selina Flasch Photography

Kluge Planung, umwelt- und flächenschonend umgesetzt, mit hoher Qualität ausgeführt – so präsentieren sich die Tiny-Houses in Unken.

bank und gemütlichem Holztisch. Sollte eine Großfamilie oder eine Freundesschar anreisen, können die Tinyhouses unkompliziert intern gekoppelt (unsichtbare Schiebetür!) und im Handumdrehen zu 90 Quadratmetern Fläche erweitert werden.

VERFÜHRERISCHES RAUMKLIMA

Die hochwertige Holzbauweise offeriert ein ganzjährig optimales Raumklima und durch die großen Verglasungen erlebt man die Natur hautnah: Eichhörnchen flitzen über die Wiese und Vögel zwitschern den Frühstückenden auf der überdachten Veranda zu. Witzige Details wie Holznischen, stylische Leuchten und dezentes indirektes Licht, natürliche Textilien und der Sichtdachstuhl mit Brettsperrholzelementen strahlen Wohligkeit aus. Für die ressourcenschonende Temperierung sorgen eine Wärmepumpe und die begrünten Dachflächen. Nicht nur die Bauherrenfamilie ist überzeugt von ihrem umwelt- und flächenschonenden Bauprojekt in Form von einem Doppel-Tinyhouse. Die kluge Planung und der hohe Qualitätsanspruch sind eine zukunftsweisende Strategie in einer niemals stagnierenden Gastgeberwelt. ■

FREUND

tischlerei • naturholz • möbelhandel

Freund Naturholz GmbH & Co KG

Hirnreit 111 | 5771 Leogang

+43 (0) 6583/7276

tischlerei@freund-naturholz.at

www.freund-naturholz.at

Ausführung der Tischlerarbeiten

Herzlichen Dank für das entgegengebrachte Vertrauen.





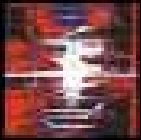
**MEIBERGER
HOLZBAU**



Leidenschaft, Qualität und Individualität seit 1959

Wir sind ein Holzbauunternehmen, das sich seit mehr als 60 Jahren um die Anliegen seiner Kunden kümmert, nachhaltig denkt, auf 1.000+ Projekte Erfahrung bauen kann und bemüht ist, das Bauen für unsere Kunden so angenehm wie nur möglich zu gestalten. Wir sind Meiburger Holzbau.

holzbau-meiburger.at



INNERHOFER ODER INNERHOFER

architekten und diplomingenieure

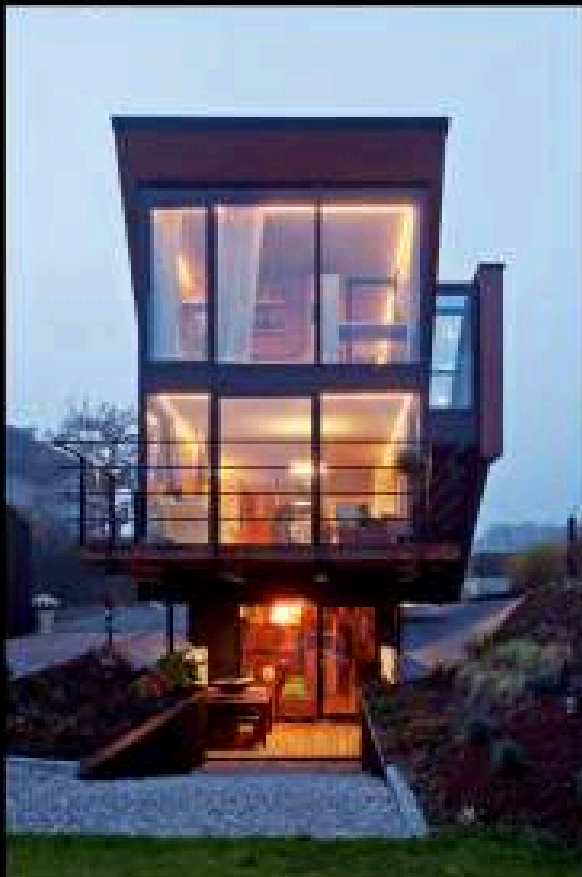
haus grebien, st. georgen



haus van soest - bosch, saalfelden



haus mayer, saalfelden



haus schlager, abtenau

haus strauss, bruck a.d. glocknerstr.



haus p. gosau



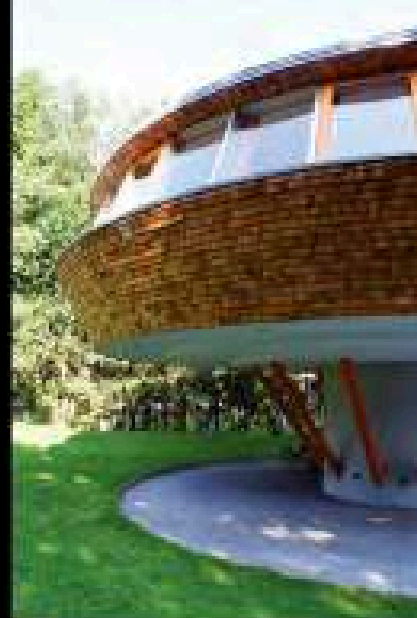
penthouse winkler, seekirchen



haus holtzmann, saalfelden



mehrfamilienhaus switl, bürmoos



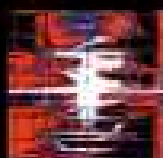
haus mondragon, eugendorf



EINFAMILIENHÄUSER MIT ZUKUNFT



Office Salzburg
Bayerhamerstraße 14
5020 Salzburg
Tel.: +43 662 908079
office@innerhofer-architekten.at



Office Saalfelden
Hans-Unterbergerweg 8
5760 Saalfelden
Tel.: +43 6582 72111
office@innerhofer-architekten.at

Das moderne Leben fordert jeden Einzelnen heraus. Es ist komplexer geworden. Immer wieder treten Probleme auf, bei denen man alleine nicht mehr weiter weiß oder vor denen man sich frühzeitig und wirksam schützen möchte. Diese können das Privatleben betreffen, etwa die Notwendigkeit eines Ehevertrages anlässlich der Heirat oder es kann eine Obsorge- oder Erbschaftsregelung notwendig werden. Oder eben: Sie wollen ein Grundstück, ein Haus oder eine Wohnung kaufen und vor bösen Überraschungen geschützt sein.

HAUSBAU

Worauf Sie achten sollten

- Treffen Sie alle Vereinbarungen schriftlich. Mündliche Absprachen sind schwer zu beweisen.
- Lassen Sie sich verbindliche Kostenvoranschläge geben, die alle Leistungen enthalten, nachträgliche Ergänzungen werden teuer.
- Achten Sie auf eine exakte Abgrenzung der Leistungen der beauftragten Unternehmen.
- Achten Sie auf eine genaue Führung des Bautagebuchs.
- Schützen Sie sich vor Mängeln, die sich erst später zeigen, indem Sie vereinbaren, dass ein Teil des Honorars erst nach Ende der Gewährleistungsfrist ausbezahlt wird.
- Pönalvereinbarungen entschädigen Sie für den Fall verspäteter Fertigstellung.
- Dokumentieren Sie Baufortschritt und Mängel mit Hilfe von Fotos oder Videos und vergessen Sie nicht, das Datum anzugeben.
- Verlangen Sie maßstabsgerechte Bestandspläne, auch für Gas-, Wasser-, Entsorgungs- und Elektroleitungen.

Wie Sie Ihr Rechtsanwalt unterstützt

Ihr Rechtsanwalt ...

- berät Sie bei der Kreditaufnahme und bei Förderungsansuchen.
- errichtet den Kaufvertrag, der auf das Projekt und Ihre persönlichen Anforderungen abgestimmt ist.
- formuliert die Werkverträge und überprüft die Lieferbedingungen.
- kümmert sich um die Baubewilligung.
- vertritt und berät Sie während der Bauzeit – oft genügt ein Aktenvermerk, eine konkrete Eintragung im Bautagebuch oder ein kurzer Brief zur Klarstellung und zur Sicherung Ihrer Ansprüche.

Was Ihr Rechtsanwalt von Ihnen benötigt

- Beschreibung des Bauvorhabens
- Grundstücksdaten
- Skizzen, Pläne, Baubeschreibungen

**Lieber
Mustervertrag,**
du eignest dich ausgezeichnet.
Als Futter für den Reißwolf.



Meine Anwältin lässt grüßen.
Finden Sie Ihre unter www.stab.at

**DIE SALZBURGER
RECHTSANWÄLTE**
www.stab.at

Guter Rat ist nicht teuer, sondern Goldes wert.

Ihr Rechtsanwalt hilft Ihnen, Probleme schon im Vorfeld zu vermeiden.

LIEGENSCHAFTSVERTRÄGE

Worauf Sie achten sollten

- Sofern das Grundstück nicht unmittelbar an ein öffentliches Gut grenzt, muss geprüft werden, ob eine rechtlich gesicherte Zufahrt durch ein Geh- und Fahrrecht vorliegt.
- Zur Verlegung von Leitungen (Wasser, Kanal, etc.) über fremden Grund bedarf es einer Vereinbarung mit den betroffenen Nachbarn.
- Das Grundstück kann unter Umständen mit Dienstbarkeiten und Bestandrechten belastet sein, die nicht im Grundbuch aufscheinen.
- Im Zuge des Aushubs der Baugrube können gefährliche Stoffe vorgefunden werden. Es sollte daher im Kaufvertrag geregelt werden, wer eventuell anfallende Sanierungskosten zu tragen hat.
- Achtung: Auch mündliche Zusagen sind rechtsverbindlich!
- Nehmen Sie möglichst früh Kontakt mit Ihrem Rechtsanwalt auf, damit er Sie während der Vertragsverhandlungen beraten kann. Das spart Zeit und Geld.

Wie Sie Ihr Rechtsanwalt unterstützt

Ihr Rechtsanwalt ...

- prüft, ob die Erschließung des Grundstückes in allen Bereichen rechtlich gesichert ist
- sorgt im Bauverfahren dafür, dass Ihre Rechte gewahrt bleiben.
- errichtet einen Ihren Bedürfnissen angepassten Kaufvertrag und sorgt für die Eintragung im Grundbuch.
- prüft, ob Steuern anfallen, nimmt die Selbstberechnung vor und führt die anfallenden Steuern für Sie an das Finanzamt ab.
- übernimmt Treuhandschaften und sorgt dafür, dass ein für dieses Rechtsgeschäft eingerichtetes Treuhandkonto eröffnet wird. Er steht dafür ein, dass die Weiterleitung des Kaufpreises an den Verkäufer erst erfolgt, wenn sämtliche Urkunden vorliegen, die für die vertragsgemäße Eintragung in das Grundbuch erforderlich sind.

Was Ihr Rechtsanwalt von Ihnen benötigt

- Grundstücksdaten
- Daten der Vertragspartner
- Informationen über den Kaufpreis
- Übergabezeitpunkt
- Skizzen, Pläne

**Krisen stellen
viele Rechtsfragen,**
Wir haben die Antworten.



Mein Anwalt. Fürs Leben.
Finden Sie Ihren unter www.srak.at

 **DIE SALZBURGER
RECHTSANWÄLTE**
anwaltskanzlei





Smartes Loft-Haus mit Lärchenholz

Eleganz in Reinkultur verströmt das innovative 'SUITE'-Domizil im Loftstil vom Fertighaus-Spezialisten Genböck Haus, ein Familienunternehmen, das über 35 Jahre Erfahrung im Planen und Umsetzen von individuellen Hausbauprojekten aus Holz vorweisen kann. 'SUITE' ist das erste Plusenergiehaus im Musterhauspark Eugendorf, wo es interessierte Baufamilien gerne besichtigen können. Zum Wohnkonzept des ebenso ökologischen wie holzaffinen Einfamilienhauses gehören neben der heimeligen Wohlfühlatmosphäre natürlich der nachhaltige Baustoff Holz, innovative Energielösungen und eine ansprechend-moderne Innenarchitektur.

Ein großen Beitrag zum äußerst attraktiven Genböck-Refugium liefert der hohe Holzanteil. Die horizontale Lärchenfassade ummantelt das Obergeschoss des 'SUITE'-Musterhauses, im Inneren dominiert eine Holzdecke aus Weißtanne den großzügigen Wohnbereich. „Holz ist ein wunderbarer und nachhaltiger Rohstoff, der – richtig eingesetzt – sehr modern wirken kann“, erläutert Geschäftsführer Helmut Möseneder. Zudem wirkt durch die raumhohen Verglasungen das Erdgeschoss sehr hell und freundlich. Ein angenehmes Raumklima garantieren die vom Genböck-Haus-Experten entwickelten 'climateSkin'-Klimaschutzwände. Sie bewirken, dass mittels diffusionsoffenem ►



Die Raumaufteilung ist loftartig mit modernen Möbeln der Firma BAM.wohnen GmbH aus Vorchdorf umgesetzt.

Wandaufbau mit hinterlüfteter Fassade alle Räume im Winter gemütlich warm sind und im Sommer angenehm kühl. Was derzeit in Hinblick auf immer höhere Energiepreise bemerkenswert ist: Ein neu gebautes Genböck-Domizil spart im Vergleich zu einem alten konventionellen Haus 80 bis 90 % an Heizkosten – und man investiert damit sein Kapital in eigene Werte.

REIBUNGSLOSER ABLAUF

Das nachhaltige SUITE-Konzept setzt neue Maßstäbe im Fertighausbau. Mit einer loftartigen Raumaufteilung samt einem offenen, 53 Quadratmeter großen Wohn-Essbereich mit großzügigen Verglasungen lässt die Grundrisslösung an eine komfortable Hotelsuite denken. Das Genböck SUITE hat nicht nur für die ansprechende Raumaufteilung eine zeitgemäße Umset-



» Wir sind **Innenarchitekt, Tischler** und **Möbelhaus** in einem.
Das macht die Sache wirklich einfach.





Helles Ambiente kennzeichnet das Haus. Für perfekten Hitze-, Blend- und Sichtschutz sorgen Außenjalousien von WAREMA.

zung parat. Beachtung finden bei potenziellen Baufamilien auch die cleveren Energielösungen, die intelligente Smarthome-Steuerung, die dachintegrierte Photovoltaikanlage, ökologisch geprüften Materialien und optimale Dämmung gegen Hitze und Kälte. Bauherren loben die reibungslose Zusammenarbeit, die exzellente Ausführung und die Flexibilität bei Anpassungswünschen. Nach dem Bauen ist das Rundum-Service nicht ab-

geschlossen, denn das Team vom Genböck Service Center hilft weiterhin verlässlich bei Wartung und Reparatur und bietet Serviceverträge zu Fixpreisen, was ebenfalls einzigartig ist.

HOLZ IST TRUMPF!

Das klassisch moderne 'SUITE'-Plusenergiehaus weist hintereinander angeordnete, großzügige Raumfolgen von außer- ►



Tageslicht flexibel und stilvoll steuern.
Mit Außenjalousien von WAREMA



INFOBOX

Bauzeit: 4 Monate, Eröffnung Mai 2019

Wohnnutzfläche: 154 m²

'SUITE' eignet sich für Grundstücke ab rund 500 m², Genböck kann aber alle Grundstücksformen bebauen;

Bauweise: Holz, Holzelementkonstruktion, 'climateSkin'-Klimaschutzwände, Genböck Haus achtet in der Produktion auf Energieeffizienz, hohe Qualität und Umweltschutz

Fassade: diffusionsoffener Wandaufbau mit hinterlüfteter Lärchenholz- und Putz-Fassade

Dach: Satteldach

Raumhöhe: 2,60 m

Decken- & Wandoberfläche: Massivholzdecke

Fußboden: Echtholzparkett

Klimatisierung: dachintegrierte Photovoltaikanlage, Wärmepumpe, Komfortlüftung, das erste Plusenergiehaus im Musterhauspark Eugendorf

Planung und Ausführung: GENBÖCK HAUS '35 Jahre gscheit bauen mit Holz – individuell, nachhaltig, bewährt', Genböck & Möseneder GmbH, Haag/Hausruck, Niedernhaag 32, Tel. +43(0)7732/3651-0, info@genboeck.at, www.genboeck.at

Fotos: Genböck Haus; Chris Rogl/www.chrisrogl.com

Infos & Tipps: unkonventionelles Bauen mit microHOME
www.genboeck.at/ich-will/mobil-und-flexibel-wohnen



Die Verwendung von Massivholz sieht man auch auf der Terrasse.

ordentlicher Großzügigkeit auf. Es löst bei Betrachtern Wohligkeit und Naturfeeling aus. Dazu trägt auch die überdachte Terrasse bei – die Freisitz-Situation dehnt sich auf zwei Seiten aus und sorgt so für abwechslungsreich bespielbare Außenflächen. Eine Loggia bereichert das Obergeschoss, das außerdem über einen Elternbereich plus Ankleide verfügt. Von Praktikern erdacht, kann das SUITE, wie alle anderen Häuser von Genböck Haus, punktgenau und individuell auf den Bedarf seiner künftigen Bewohner geplant werden. Auf Wunsch gibt es im ersten Stock eine Galerie oder ein multifunktionales Bad mit einem Extra-Zugang vom Schrankraum aus.

PLUS ENERGIE AUS DER SONNE...

Natürlich ist das 'SUITE', wie alle Häuser, in unterschiedlichen Ausstattungsvarianten erhältlich. Energietechnisch erfüllt das attraktive Loft-Haus die Anforderungen der Zukunft durch den Einbau einer dachintegrierten Photovoltaikanlage. Dadurch wird der Standard eines Plusenergiehauses erfüllt, das mehr Energie produziert als verbraucht. Klimafreundliches Wohnen wird darüber hinaus durch die Wärmepumpe und Komfortlüftung garantiert. Das charmant-natürliche und auf individuelle Bedürfnisse zugeschnittene Wohnkonzept überzeugt in punkto Ökologie, Materialeinsatz und Architektur auf allen Linien. Unbedingt anschauen – im Musterhauspark Eugendorf! ■



Sägewerk • Produktion • Holzfachmarkt • Onlineshop

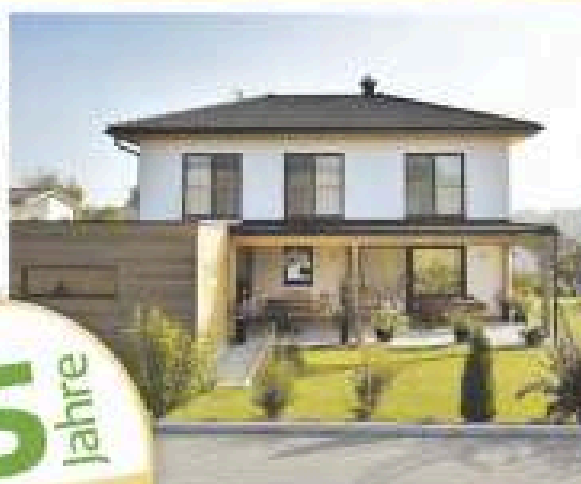
shop.wiho.at

Wir sind für Sie da +43 (0)6244 7348 24



gscheit bauen mit Holz

Mit der patentierten Klimaschutzwand climateSkin und einer optimalen Haustechnik treffen Sie eine nachhaltige Entscheidung – top für das Klima und Ihre Geldbörse.



35 Jahre

GenböckHaus

1987–2022

Musterhäuser

Zentrale Haag/H. | Haid | Blaue Lagune Vösendorf |
Eugendorf | Poolpark Koppl

www.genboeck.at



GenböckHaus
gscheit bauen

Zu Hause durchatmen

365 Tage frische, saubere Luft
0 Tage zu trockene Luft



Genießen Sie erstklassige Luftqualität mit einer Pichler Wohnraumlüftungsanlage. Unsere energieeffizienten Lüftungssysteme sorgen bei Tag und Nacht für ein ideales Raumklima.

Das Prinzip ist ganz einfach: Verbrauchte Luft raus, frische und gefilterte Luft rein. Durch den kontrollierten permanenten Luftaustausch und die ideale Luftfeuchte stellt sich ein gesundes und behagliches Raumklima ein, das sich mehrfach positiv auswirkt. Die kontrollierte Wohnraumlüftung sorgt jedoch nicht nur für ein gutes Raumklima, sondern spart auch Energiekosten.

Der Einbau einer kontrollierten Wohnraumlüftung ist natürlich auch mit Kosten verbunden. Doch Sie haben die Möglichkeit je nach Bundesland Förderungen/Direktzuschüsse im Rahmen der Wohnbauförderung zu beantragen.

Egal ob Neubau oder energetische Sanierung, mit einer Pichler Wohnraumlüftungsanlage holen Sie 365 Tage frische, saubere Luft in Ihr Heim.

Fragen Sie bei Ihrem Installateur nach **PICHLER**-Lüftungssystemen!



 **PICHLER**

Lüftung mit System.

www.pichlerluft.at



IHR ANSPRECHPARTNER:
Alexander Hematsberger
T: 0664 4556005
a.hematsberger@polyfaser.at

Kiefernheinweg 99
I-39026 Pred am Stilfserjoch (BZ)
T: +39 0473 616 180
info@polyfaser.it

www.polyfaser.com

Infopoint & Ausstellung
Hornbachplatz 3
A-2721 Bad Fischau
T: +43 (0)2622 42111
info@polyfaser.at

Ein Unternehmen aus
SÜDTIROL





Ein Domizil für mehr als eine Generation.

Schindelhaus für jetzt & später

Dieses Haus füllt nicht nur eine Baulücke der Stadt Salzburg auf nachhaltige Weise, es ist vor allem ein Domizil mit Erweiterungspotential für die nächste Generation. Das Team des Aberseer Architekturbüros m3-ZT plante für die junge Familie natürlichen Wohnraum auf drei Ebenen ganz aus Holz. Planer und Baumeister Christoph Mösl entwarf ein höchst individuelles Raumprogramm mit Fokus auf Nachhaltigkeit und gemäß seiner Philosophie, dass man beim Bauen an jetzt und später denken muss.

Für die Bauherren war die Wahl des Materials auch eine olfaktorische Angelegenheit: „Schon der Geruch von Holz schafft das perfekte Raumklima“, schwärmen sie und erfreuen sich immer wieder am Anblick der kompakten Lärchenschindelfassade, die je nach Lichteinfall ihre Optik ändert. „Holz stellt sich selbst her“, sagt Christoph Mösl, der zusammen mit seinen Brüdern Matthias und Stefan das Planungsbüro m3-ZT betreibt. Der klimaneutrale Baustoff verpflichtet, meinen alle Projekt-Beteiligten, was bedeutet, dass Häuser aus Holz auch für nachkommende Generationen erhalten werden sollten. Das Refugium mit ►



Nachhaltigkeit liegt bei diesem Projekt auch in der Photovoltaik und in den Elektroinstallationen der Firma Elektro Mösl GmbH.

Schindeln und Lärchenschalung am grünen Rand von Salzburg dient als Beispiel für eine Erweiterungsqualität, die keinen aufwendigen Umbau benötigen wird, da das Raumkonzept mit minimalen Anpassungen alle Möglichkeiten für später offenlässt.

DIE FESTUNG IM BLICK

Neben dem Planungswillen, das Einfamilienhaus rasch in ein Zweifamilienhaus erweitern zu können, gelang es in ansprechender Weise auf insgesamt 180 Quadratmeter Wohnfläche ein kompaktes Raumkontinuum mit Aussichtshöhepunkten (Fes-

tung Hohensalzburg, Geis und Untersberg!) umzusetzen. Ein Nebengebäude mit Carport offeriert im Fassaden-Partnerlook genügend Stauraum, damit die Sehnsucht nach einer Unterkellerung erst gar nicht aufkommt. Auf drei Etagen gruppieren sich die Räume, zum Garten hin befindet sich im Erdgeschoss der offenen angelegte Koch-, Ess- und Wohnbereich. Eine Ebene darüber finden sich die Schlaf- und Kinderzimmer, das Bad und ein Schrankraum. Ganz oben, direkt unter dem mit Photovoltaik-Paneelen bestückten Satteldach, nützen vor allem die Kinder gerne den zusätzlichen Raum als wetterunabhängigen Spielplatz.

www.elektro-moesl.at

Installation 

Photovoltaik 

+43 664 1359492

5201 Seekirchen



Das thermische Zentrum des Hauses ist der elegante Ofen von der Firma Christian Gollackner Kachelofenbau – Fliesengestaltung GmbH.

KACHELOFEN SPIELT DIE HAUPTROLLE

Äußerst platzsparend ging Mösl auch bezüglich der Unterbringung des Technikraumes vor. Er verstaute alle Installationen samt dem Pufferspeicher zentral und nahe bei den Abnehmern unter der Treppe. Ein Kachelofen im Wohnzimmer sorgt unmittelbar nebenan für Wärme und Puffer-Einspeisung. In der warmen Jahreszeit zieht es die Familie ins Freie, wo Richtung Garten eine große, durch den Balkon klug überdachte Terrasse als Lieblingsplatz dient. Die Schatten- und Sichtschutz spendende Balustrade muss erst noch wachsen, die konstruktiv an-

gesetzten Holzstützen wirken aber auch ohne Grün wohltuend. Letzteres ist auch ein gutes Stichwort für die Infrastruktur im Haus, denn die Grundrisse sind fließend gestaltet, ohne nennenswerten Verkehrsflächenverbrauch. „Wir bauen nur, was man wirklich braucht“, fasst Christoph Mösl seine Planungs-idee zusammen.

IN SIEBEN MONATEN BAUZEIT...

Das Haus aus fast 100 Prozent Holz wurde in nur sieben Monaten errichtet. Der Wohlfühlfaktor für die Bewohner ergibt ►



christian
gollackner
Kachelofenbau, Fliesengestaltung

Ölling 50 | 5302 Henndorf
+43 664 3965621
hafner-fliesen.gollackner@sbg.at



Eine wunderbar haptische Ausführung in Massivholz durch das Team von Holzbau Appesbacher zeichnet dieses nachhaltige Refugium aus.

sich aus natürlichen Baustoffen, viel Fichte und Tanne an Wänden und Decken, dem überaus vielfältigen Angebot an Freisitzen – besonders beliebt ist auch die Sundowner-Loggia mit Festungsblick im Dachgeschoss – und einem durchdachten Lichtkonzept, das 'Plätze' optimal in Szene setzt. Zurzeit definiert sich das Domizil in Salzburg als Einfamilienhaus, aber in Zukunft kann es mit wenigen Handgriffen für zwei Generationen umgestaltet werden. Wenn die Zeit kommt, reicht eine schlichte Erweiterung des Erdgeschosses, damit die Bauherren ebenerdig residieren können und die nächste Generation die beiden Ebenen darüber autark nützen kann. ■



INFOBOX

Baubeginn: 2018

Fertigstellung: 2019

Wohnnutzfläche: 180 m² + 36 m² Nebengebäude

Grundstücksgröße: 977 m²

Bauweise: Bodenplatte aus Beton, verleimtes System-Massivholz Fichte, Tanne und Lärche aus heimischen Wäldern, Kombination aus Massivholz- und Holzriegel-Bauweise, Zellulose- und Holzfaserdämmung

Fassade: Lärchenschindel und Massivholzschalungen

Dach: Satteldach mit Tonziegel

Decken- & Wandoberfläche: Holz und Weiß

Fußboden: Holzdielen

Energie: Photovoltaik-Paneele, 6kWp erzeugt ca. 5350kWh, Kachelofen mit Pufferspeicher, Fußbodenheizung

Ausführung Holzbau: APPESBACHER.ZIMMEREI.HOLZBAU.GMBH, Abersee, Bahnstraße 4, Tel. 06227/27127, mail@holzbau-appesbacher.at, www.holzbauappesbacher.at

Architektur, Statik, Visualisierung, technische Detailplanung, Kostenschätzung, Bauabwicklung: m3-ZT GmbH, Ziviltechnikergesellschaft für Bauingenieurwesen, Abersee, Farchen 26, office@m3-zt.at, www.m3-zt.at

Fotos: Thomas Weber





m3.at

**ARCHITEKTUR
STATIK
BAUABWICKLUNG
SACHVERSTÄNDIGE**

m3.at / **MÖSL mal 3**

**ZIVILTECHNIKERGESELLSCHAFT
FÜR BAUINGENIEURWESEN**

PLANUNGSBÜRO MIT SCHWERPUNKT ÖKOLOGISCHES BAUEN /
3D-VISUALISIERUNG / PLANUNG MIT VIRTUAL REALITY-BRILLE /
HOLZBAU / INGENIEURBAU / TRAGWERKSPLANUNG /
KOSTENPLANUNG / BAUABWICKLUNG / BAUGUTACHTEN /

www.m3.at

INTERVIEW

mit der Landesdirektorin der **SALZBURGER UNIQA** Frau Dr. Rathgeb zum Thema
„Die richtige Versicherung für das neue Eigenheim“

Sehr geehrte Frau Dr. Rathgeb! UNIQA bietet verschiedene Lösungen für die Absicherung rund um das Thema Eigenheim an, was gilt es alles zu bedenken?

Dr. Rathgeb: Die richtige Versicherung ist ein MUSS für alle Häuslbauer oder Immobilienkäufer, schnell kann sonst ein Schadensfall das ganze Projekt zum Scheitern bringen. Gerade bei einem Neubau sollte man sich unbedingt schon vor Beginn der Arbeiten um den Abschluss von passenden Versicherungslösungen kümmern. So werden Neubauten in der Startphase mit einer sogenannten „Rohbaudeckung“ versichert. Diese deckt grundlegende Schäden wie Feuer- oder Sturmschäden. Im Rahmen dieser „Rohbaudeckung“ ist auch eine Bauherrenhaftpflichtversicherung mit enthalten, die Schäden an Nachbarobjekten absichert, wenn es z.B. durch die Baugrube zu Setzungen und statischen Beschädigungen an Nachbarobjekten kommt. Der Bauherr hat hier eine sehr weitreichende gesetzliche Haftung zu tragen, vor deren finanziellen Folgen nur eine Bauherrenhaftpflichtversicherung schützt.

Was kostet diese „Rohbaudeckung“ und gibt es weitere reichende Versicherungen für den Rohbau?

Dr. Rathgeb: Die „Rohbaudeckung“ ist während der Errichtung des Objektes kostenlos und wird erst bei Bezug des neuen Hauses in eine prämienpflichtige Eigenheimversicherung umgewandelt. Gerade am Bau kommt es aber immer wieder zu unerwarteten Ereignissen wie z.B. Überschwemmungen wegen überdurchschnittlicher Witterungsereignisse, Versagen von Bauteilen durch Material- oder Konstruktionsfehler. Für diese Art von Schäden kommt nur eine Bauwesenversicherung auf. Wer sich also bei einem Neubau auf der sicheren Seite bewegen will, kommt neben der Rohbaudeckung an einer zusätzlichen Bauwesenversicherung nicht vorbei. Erst mit dieser Deckungserweiterung kann man von „Vollkasko“ für den Rohbau sprechen.

Wie sieht es aus, wenn die ersten Möbel kommen oder die Küche in den Rohbau eingebaut wird, leistet hier noch die „Rohbaudeckung“?

Dr. Rathgeb: Nein, wie der Name schon sagt, bezieht sich die „Rohbaudeckung“ nur auf das Gebäude. Vielen Bauherren ist nicht bewusst, dass für die Möbel und das Inventar nur eine Haushaltsversicherung Schutz bietet und diese bereits bei der Möblierung des fertig werdenden Rohbaus aufrecht sein muss. UNIQA bietet zwar im Rahmen der Haushaltsversicherung, zwei Monate ab Beginn eines Umzuges, Deckung sowohl für die alte als auch die neue Wohnung. Sollte der Bezug des neuen Eigenheims aber länger dauern oder das neue Zuhause eine höhere Versicherungssumme für den Wohnungsinhalt erfordern, so ist das in der Haushaltsversicherung schon vorweg zu berücksichtigen.



Foto: Ludwig Schedl

Dr. Waltraud Rathgeb,
Landesdirektorin
SALZBURGER UNIQA

Rohbaudeckung, Bauwesenversicherung bzw. Eigenheim- und Haushaltsdeckung beziehen sich ja auf die Absicherung der Sachwerte. Kann sich der Bauherr oder die Bauherrin auch vor finanziellen Risiken rund um das Thema Hausbau absichern?

Dr. Rathgeb: Da die meisten Bauprojekte über Kredite finanziert werden, ist die Absicherung der Kreditnehmer ein wichtiger Aspekt. Eine Ablebensrisikoversicherung hilft vor allem den Angehörigen bei der Begleichung der Restschuld. Eine Berufsunfähigkeitsversicherung dient dem Einkommensausgleich des Kreditnehmers, sollte dieser aus gesundheitlichen Gründen unerwartet seinem bisherigen Job nicht mehr nachgehen können. Legt man selber Hand am Bauwerk an und helfen auch Verwandte oder Freunde mit, so werden diese mit einer Bauhelfer-Unfallversicherung bestens geschützt.

Wichtig aber vor allem ist, dass man sich frühzeitig, also noch vor Baubeginn, über die Möglichkeiten im Versicherungsbereich informiert. Unsere Vertriebsmitarbeiter und Vertriebspartner stehen hier mit Rat und Tat zur Seite und beraten alle angehenden Immobilienbesitzer sehr gerne.

Kontakt

UNIQA Österreich
Versicherungen AG
 Landesdirektion Salzburg
 Auenpergstraße 9
 5020 Salzburg

Für Fragen wenden Sie sich
 gerne an unseren Leiter der
 Versicherungstechnik Herrn
 DI (FH) Max Holzinger
max.holzinger@uniqua.at

Weitere
 Infos auf
www.uniqua.at



Traumhaft schöne Raumgestaltung mit

INKU



Fotos: INKU

Perfekte Symbiose

Herausragende Markenqualität und professionelles Handwerk

INKU bietet Ihnen das Komplettsortiment im Bereich Inneneinrichtung – von **Parkett, Design- und Teppichböden** bis hin zu **Tapeten, Wohnstoffen** und **Sonnenschutz**. Unsere Marke vereint strapazierfähige und langlebige Produkte, mit denen Sie einen Raum individualisieren und gestalten können. Professionell unterstützt werden Sie dabei von Ihrem **INKU Fachberater**. Handwerkliches Geschick, hochwertige Produkte und deren fachgerechte Verarbeitung zu fairen Preisen zeichnen INKU Fachberater aus. Überzeugen Sie sich von dem breiten Service- und Leistungsangebot Ihres INKU Fachberaters – unkompliziert und direkt in Ihrer Nähe.

ANZEIGE



Einen INKU Fachberater in Ihrer Nähe finden Sie hier:

Bodenständig -
Inh. Markus Nitzlader
5082 GRÖDIG
Eichetmühlweg 7
Tel. 0676 9440904
www.boden-staendig.at

Brucker Malerei & Raumausstattung
5500 BISCHOFSHOFEN
Alte Postgasse 4
Tel. 06462 3061
www.malerei-brucker.at

**Pertiller Tapezierer-
Raumausstatter**
5301 EUGENDORF
Kirchenstraße 31
Tel. 0660 9837636
www.pertiller.at

Strobl Maler & Bodenleger
5303 THALGAU
Franz-Schoosleitner-Straße 5
Tel. 06235 7276
www.malerei-strobl.at

Bodenstudio
5020 SALZBURG
Saalachstraße 92
Tel. 0662 931621
www.boden-studio.at

Höll Matthias Raumausstattung
5441 ABTENAU
Markt 120
Tel. 06243 2368
www.raumausstattung-hoell.at

Parkettböden Urban
5202 NEUMARKT am Wallersee
Hauptstraße 9
Tel. 06216 20940
www.parkettboeden-urban.at

Schild Raumausstattung
5760 SAALFELDEN
Almerstraße 17
Tel. 06582 72029
www.raum-schild.at



Schiedel KINGFIRE® KANTO – regional & unabhängig!

SCHIEDEL

Schiedel bietet mit dem Ofensystem **KINGFIRE® KANTO** eine neue Eck-Feuerstätte mit eleganter, hochschiebbarer Feuerraumtüre – damit zieht pure Gemütlichkeit ins neue Haus ein!

Durch **Schiedel KINGFIRE®** ist Kamin und Ofen gleich in Einem, denn der Ofen ist platzsparend direkt im Rauchfang eingebaut und als perfekt abgestimmtes System entwickelt worden. Das edle Design dieser zweiseitigen Ecklösung passt harmonisch in jede Wohnsituation und lässt sich sehr individuell gestalten.

Die **Schiedel KINGFIRE®** Öfen sind raumluftunabhängig geprüft und somit in modernen Gebäuden – auch in Kombination mit einer Komfortlüftung – einsetzbar. So kann mit dem **KINGFIRE® KANTO** eine Vielzahl von Innen- oder Außeneck-Situationen mit einem Ofen ausgestattet werden. Besonders schön ist die elegante, hochschiebbare Feuerraumtüre geworden, die selbsttätig schließt und eine sehr praktische Glasreinigungsfunktion hat.

Sicher in Krisenjahren

Dass **Schiedel KINGFIRE®** Öfen ausgerechnet in unsicheren Zeiten wie diesen besonders beliebt sind, wundert nicht, denn: Mit einem Kamin ist man so gut wie unabhängig von Energiekrisen und auch von Black-Outs. Und so heizt man einfach nachhaltig und umweltfreundlich mit dem regionalen, nachwachsenden, CO₂-neutralen Rohstoff Holz.

Fragen Sie einfach Ihren Baumeister, er plant Ihnen gemeinsam mit Schiedel den perfekten Holzofen in Ihr Haus ein.

www.schiedel.at



■ ■ ■ mein wohnraum **individuelles fertighaus** 59



Rundum WOLFFÜHLEN



Gesundes Wohnen im eigenen Traumhaus

WOLF Haus fühlt sich seit über 50 Jahren der Individualität und Qualität verpflichtet, denn jeder sollte so wohnen können, wie er will. Um das zu erreichen, bietet WOLF nicht nur eine große Auswahl an Typenhäusern an, sondern auch individuell geplante Häuser. Darüber hinaus können alle WOLF-Typenhäuser barrierefrei geplant werden.

EFFEKTIVE ENERGIEGENUTZUNG

Arche Nova – so heißt das Konzept von WOLF Haus, energiebewusst und gesund zu bauen. Die ökologische WOLF-Wand ist besonders atmungsaktiv, wärmespeichernd und umweltfreundlich. Anstelle von Polystyrol sorgen natürliche Holzfasern für Atmungsaktivität und ein gesundes Raumklima. Die Verwendung bewusst ausgewählter Rohstoffe und dass WOLF bereits bei der Produktion auf erneuerbare Energie setzt, runden den Nachhaltigkeitsgedanken noch weiter ab. Dass man dabei aber nicht auf modernen Lebensstil verzichten muss, beweist die Integration der SmartHome Technik für erhöhte Lebensqualität und Reduzierung des Energieverbrauchs.

KELLER UND HAUS VOM SELBEN ANBIETER

Egal wie der persönliche Hausraum aussieht, um zur Ideallösung zu gelangen, ist man gut beraten, auf den richtigen Baupartner zu vertrauen. Mit WOLF Haus steht einem Österreichs einziger Fertighaus-

anbieter zur Seite, der zum Haus auch den Keller anbietet. Eine eigene Kellerbauabteilung mit Montage-Teams sorgt für den perfekten Unterbau der WOLF-Häuser. Das erspart Zeit, Geld und Nerven.

KOSTEN SPAREN MIT BAUHERRENMITHILFE

Individuell gestaltet sind bei WOLF nicht nur die Häuser, sondern auch die finanziellen Angebote. Die Bauherrenmithilfe ermöglicht es dem Kunden, einfache Montage-Arbeiten unter der Anleitung von Fachmonteuren selbst durchzuführen und so bis zu 20 % der Baukosten einzusparen. Jedes Jahr entscheiden sich über 100 Baufamilien für diese kostensparende Variante. WOLF Haus empfiehlt, sich ausreichend im Voraus zum Thema Hausbau zu informieren. Deshalb werden am Firmenstandort in Scharnstein regelmäßig kostenlose Informationsveranstaltungen für angehende Bauherinnen und Bauherren abgehalten.

Mehr Infos: www.wolfhaus.at

ANZEIGE

Fertighaus **Eugendorf 150**

Musterhauspark 17 | 5301 Eugendorf

Tel. +43 7615 300-700

Öffnungszeiten:

Die aktuellen Öffnungszeiten finden Sie auf der Website von WOLF Haus – www.wolfhaus.at



Markante Architektur als Wohnkultur

So richtig warm ums Herz wird einem beim Betrachten des Familienrefugiums bei Saalfelden. Hauptsächlich natürliche Materialien und eine markante Fichtenfassade prägen das Haus, dessen Auftraggeber sich der Nachhaltigkeit und dem Wohnen mit gesunden Baustoffen verschrieben haben. Für die ästhetische und raffiniert geometrische Ausformulierung des 'Raumwunders' auf zwei Ebenen zeichnet das Büro markand, Architekt Andreas Hallinger, verantwortlich, der das herausfordernde Grundstück optimal zu nützen verstand.





Ein Haus für Freunde edlen Interieurs, das besonders in der offen angelegten Wohn-Kochebene besticht.

Die architektonische Aufgabe war schnell klar, allein wie sollte das neue Haus ins schmale Bauland eingefügt werden? Als Lösung bot Andreas Hallinger eine ganz zum Garten hin ausgerichtete Variante mit 200 Quadratmetern Wohnfläche an, die durch einen Seitentrakt samt Innenhof die notwendige Erschließung zur Straße und eine elegante Abschottung zum Nachbarn hin bildet. Er konzipierte ein Nebengebäude, das Garage, Technik und Lager birgt, das aber auch zum Haupthaus hin einen intimen Innenhof kreiert, über den man zum Entree gelangt. Das Saalfeldner Büro markand predigt als Motto 'Nichts dem Zufall überlassen'

und genauso agiert der Architekt. Bis ins kleinste Detail entwickelt er die Raumfolgen mit gewiefter Infrastruktur, deren Platzbedarf so gering wie möglich gehalten ist. Das Haus mit dem regionaltypischen Satteldach – zugegeben, es fiel prägnant puristisch aus – entfaltet seine wahre Größe im Erdgeschoss, dessen überdachte Terrasse die Wohnebene großzügig in den Garten erweitert.

GESUNDE MATERIALWAHL

Als Freunde des Architekten kannten die Auftraggeber bereits etliche der verwirklichten markand-Holzbau-Projekte

**Mit unseren Treppen
ist es ein ewiges
Auf und Ab. ;)**



wieland
treppen

www.wieland-treppen.com



Ein ornamentaler Kachelofen mit Technik von Hafnertec und Kachelmaterail Sommerhuber, der ebenso wie das Feinsteinzeug von der Firma Eberl Ofenbau & Fliesen GmbH & Co. KG stammt.

und wünschten sich ein nachhaltig ausgeführtes Domizil basierend auf gesunden und regionalen Materialien. Im Obergeschoss hinter der lasierten Fichtenschalung befinden sich die Schlaf- und Kinderzimmer sowie das Bad. Eine elegante Holztreppe mit heller Stahlbrüstung schafft eine wohnliche Verbindung der Geschosse. Die Faltung der Stufen ist auch von der gemütlichen Couchloungue hinter dem Kachelofen zu sehen. Das Interieur ist ein Stilmix aus antiken Erbstücken, massiven Holzwänden und einfühlsam designtem Mobiliar, der ein Wohnerlebnis der persönlichen Art erzeugt.

OFEN-SKULPTUR ALS KATALYSATOR

Es gelang den offenen Koch-Ess-Wohnraum so zu zonieren, dass dieser zentrale Familienort zwar alle vereint, es aber trotzdem Rückzugsmöglichkeiten gibt. Der verglaste Kaminofen auf einem steinernen Sockel führt einerseits die Sofa-Höhenlinie fort, schirmt gleichzeitig mit seinem modernen weißen Kachel-Aufsatz genial die Ruhezone mit Gartenblick ab. Die Eckverglasung gewährt freie Sicht auf Terrasse und Naturpool. Das Vordach auf schmalen Stahlsäulen erlaubt es, trockenen Fußes fast das ganze Haus zu umrunden, sorgt zudem für Beschattung und hält Regen ab. ►



AUDIODATA.COM





Das Einfamilienhaus aus Holz erweitert den Wohnraum durch eine Terrasse unter dem bekiesten Vordach.

Der Eingangsbereich wurde außen und innen mit denselben Feinsteinfliesen bestückt, was in Zusammenspiel mit der raumhohen Fixverglasung neben der Haustüre für einen stufenlosen Übergang von Draußen nach Drinnen sorgt.

SPIEGELKABINETT

Ein großer Spiegel im rechten Winkel zur grau lasierten Stauraumwand-Verkleidung vergrößert den Raum in Spiegelkabinett-Manier. Das Erdgeschoss ist barrierefrei und könnte später leicht zur eigenständigen Wohneinheit umfunktioniert werden. Die Leichtfüßigkeit der Architektur dieses Einfamilienhauses aus Holz zeigt wunderbar, wie zeitloses Wohnen in Einklang mit der Natur funktioniert – auch, weil es die keineswegs zufälligen Freisitze unter dem bekiesten Vordach als sonnigen Mehrwert zu jeder Jahreszeit bereit hält. ■

INFOBOX

Baubeginn: August 2020

Fertigstellung: März 2021

Wohnnutzfläche: 200 m²

Grundstücksgröße: 750 m²

Bauweise: Massivholz, Holzfaserplattendämmung

Fassade: lasierte Fichtenschalung

Dach: Alu-Satteldach, bekiestes Vordach

Raumhöhe: 2,60 m

Decken- & Wandoberfläche: weiß lasiertes Holz

Fußboden: geölte Eiche, Feinstein

Heizung: Wärmepumpe mit Tiefenbohrung, Wärmetauscher zur Feuchtigkeitsrückgewinnung, Kachelofen

Küche/Ofen/Vorraumgestalter: Florian Kranawendter (stilhauer.com)

Planung: Architekt Andreas Hallinger, Büro markand, Saalfelden, Lofererstraße 76, Tel. 06582/70146, office@markand.at, www.markand.at

Baufirma: Meiberger Holzbau GmbH, Lofer Nr. 304, Tel. 06588/8306 0, office@holzbau-meiberger.at, holzbau-meiberger.at

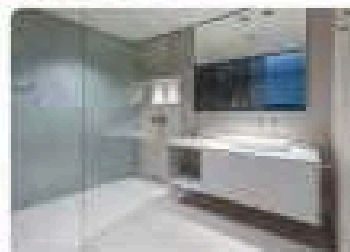
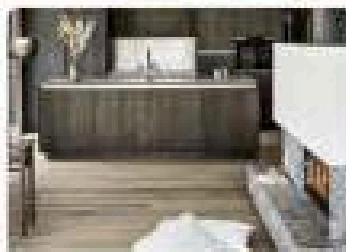
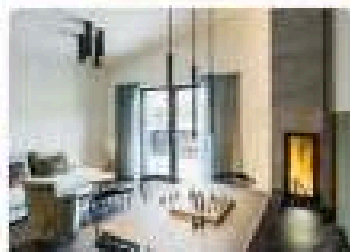
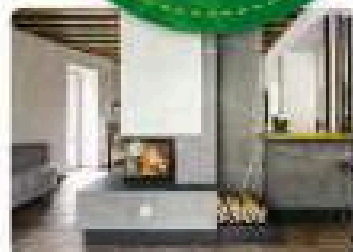
Fotos: Radlgruber Mediendesign





KACHELÖFEN UND FLIESEN AUS MEISTERHAND.

Das Traditionsunternehmen Eberl bürgt seit 48 Jahren mit handwerklichem Können und Erfahrung für beste Qualität bei Ausführung und Materialien. Das Eberl-Team berät Sie umfassend und im modernen Schaupraum können neue Ideen kreiert werden.



OFENBAU

Ob modern oder klassisch wir realisieren ihren Kachelofen und sorgen neben behaglicher Wärme und bestem Raumklima auch für den besonderen Touch.

FLIESEN

Seit über 48 Jahren beschäftigen wir uns mit Keramik und Feinstein – wir kennen die vielen Produkte, Marken, Trends und Einsatzmöglichkeiten.



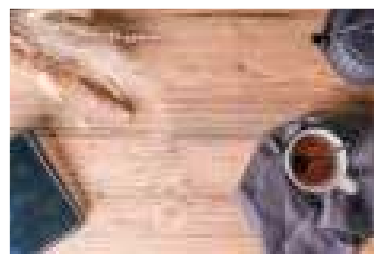
■ Individuelle Holztische

Den Regenwald roden, um einen Edelholztisch im Esszimmer zu platzieren? Altholz chemisch behandeln, um es als Tischplatte einzusetzen? Nein danke! Bei **SUN WOOD** werden einzigartige Holzoberflächen auf heimischem Massivholz in Form von Tischen reproduziert – und zwar originalgetreu, sowohl optisch als auch haptisch! Im Online Traumtisch Designer können die Tische ganz nach Ihren individuellen Vorstellungen konfiguriert werden.

Wählen Sie Ihr Wunschmaß, die Stärke der Tischplatte und die bevorzugte Oberflächenstruktur. Wählen Sie zwischen einer geraden Kante oder Baumkante und kombinieren Sie die Tischbeine Ihrer Wahl.

Und das Beste: Ihr SUN WOOD Tisch wird **in Handarbeit im Salzburger Land gefertigt**.

Mehr dazu unter: www.sunwood-shop.com



■ **mein wohntraum**
hat hier einige
tipps zusammen-
gestellt, die
wohnräume
perfekt machen

■ Wohnräume wahr gemacht

D'Loigoma Urban Design – Zirben-Möbel, Schlafberatung und Komplettseinrichtungen aus einer Hand! Sie sind auf der Suche nach einem metallfreien Zirbenbett, nachhaltig gefertigt in der Region? Sie möchten endlich den Traum von einer neuen Küche realisieren? Oder suchen Sie innovative Lösungen für Ihre Komplettplanung? Wir von d'Loigoma sind in allen Fragen rund ums Wohnen Ihr kompetenter Ansprechpartner. Kommen Sie vorbei und überzeugen Sie sich selbst.

www.loigoma.at



Mag. Art Albrecht Imanuel Schnabel



Möbel Scheiber GmbH & Co KG



■ Ein guter Freund im Bad – der hilft

JODOK ist ein guter Freund im Bad, denn er trocknet ganzjährig Handtücher und auch Kleidungsstücke. Am wohlsten fühlt sich JODOK im Badezimmer und ist in drei verschiedenen Größen erhältlich und in spätestens einer halben Stunde montiert. Er ist perfekt gerade in modernen Wohnungen, wo es oft nur eine Fußbodenheizung gibt und nasse Sachen getrocknet werden sollen oder auch ideal bei Sanierungen. Erhältlich ist JODOK über die **AXBER Technische Produkte GmbH**, mehr Infos gibt es auf www.axber.at.



newwo

Sonnen- und Insektenschutz



**KLIMASCHÜTZER.
SCHATTENSPENDER.
INSEKTENSCHÜTZER.**

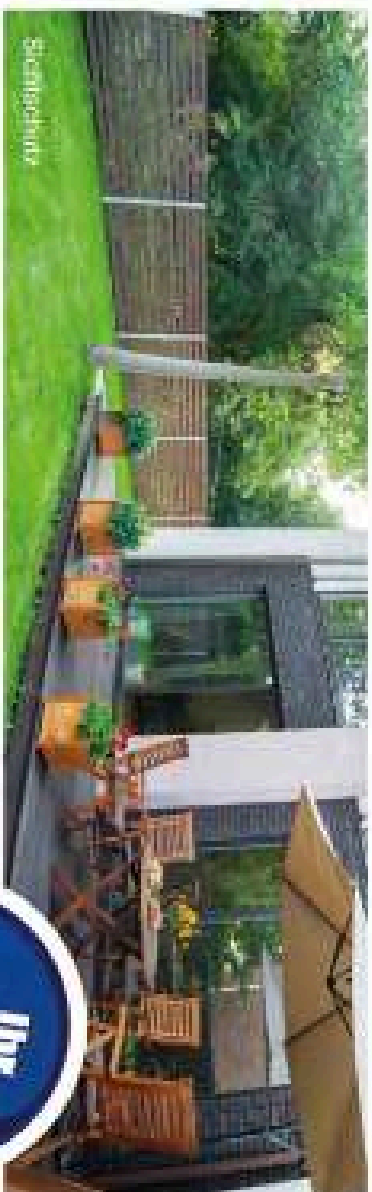
NEUGIERIG?

...dann scanne mich!



www.newwo.at

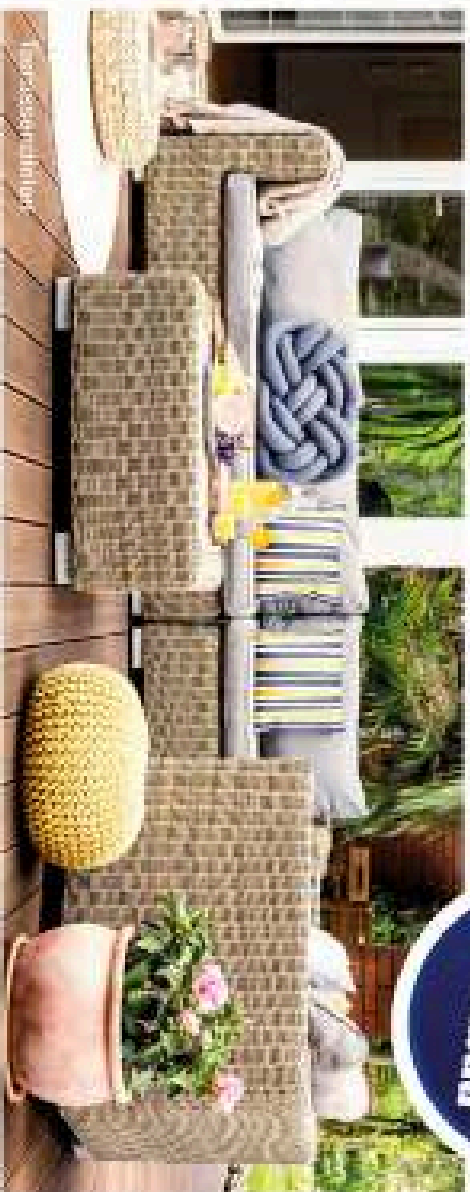




Sägewerkstraße 10
D 83404 Mammernau
Tel. +49 (0) 88 56 57 09 - 0
www.riegel-holz.com

Öffnungszeiten:
Mo. - Fr. 8:00 - 12:00 Uhr &
10:00 - 18:00 Uhr
Sa. 8:30 - 12 Uhr

Ihr
Experte im
Holzbau

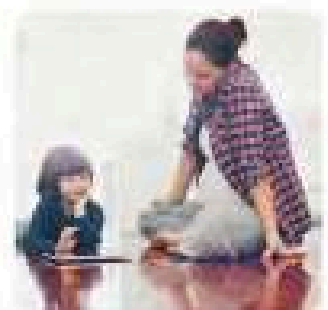
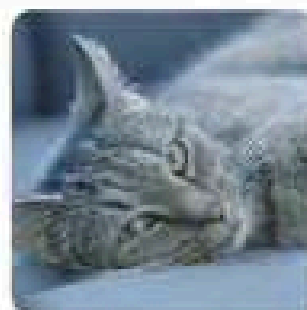
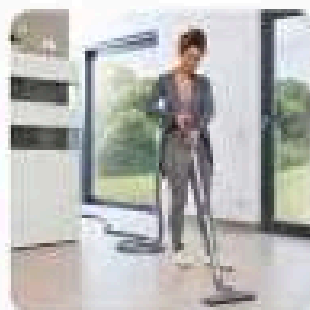


Werkbänke / Leuchttürme / Designstühle / Designerbetten / Innenmöbel / Holz im Garten / Wohnwand / Zierker

Mein Haus kann saugen!



Alles was man bei der kabellosen **THOMAS CentraClean Zentralsauganlage** noch in die Hand nimmt, ist das **Saugrohr mit integrierter Funk-Fernbedienung im Handgriff**. Der leichte, flexible Saugschlauch wird direkt an eine fest installierte Saugdose angeschlossen und ist über ein Rohrsystem mit dem **Hochleistungs-Sauggerät** in Keller, Abstellkammer oder Garage verbunden. Das CentraClean System **made in Germany** macht Staubsaugen verblüffend mühelos, extrem leise und vor allem **100% hygienisch**. Es gelangt keinerlei Abluft mehr zurück in den Wohnraum und damit auch keine Milben, Pollen und Bakterien – **die perfekte Lösung für Allergiker!**



THOMAS

CentraClean

Zentralsauganlage mit Funkfernbedienung

info@thomas-zentralsauger.at

www.thomas-centraclean.de



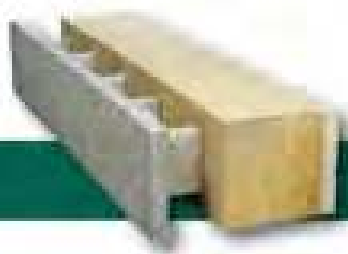
Zweimal 'Z' über tausend Meter

Beginnen wir gleich mit der Auflösung des Headline-Rätsels: Zweimal 'Z' bezieht sich auf die beiden trefflichen Attribute des gleichermaßen zeitlos wie zurückhaltend formulierten REFUGIUMS im 1.119 Meter hoch gelegenen Mariapfarr im Lungau. Architekt und Bauherr Josef Ernst (ERNST & ILSINGER ARCHITECTS/Tamsweg) gelang es, für sich und seine Familie ein ebenso klares wie raffiniertes Haus zu entwerfen, das unaufdringlich in die Siedlung passt und doch den genauen Betrachter schlichtweg beeindruckt.

Die wahre Dimension des massiv ausgeführten zweigeschossigen Objektes lässt sich von der Straßenseite eher unzureichend errahnen. Was jedoch zielsicher angesteuert werden kann, ist das Entree. Als einzige Fassadenöffnung konzipiert, kann man nicht fehlgehen: Der dunkle Abschnitt mit dezenter Verglasung (samt fantastischem Blick auf die Radstädter Tauern!) lädt ein näherzukommen und das Refugium vom Obergeschoss aus zu betreten. Architekt Josef Ernst verwirklichte ein höchst durchdachtes und mit präzisen Materialvorstellungen geplantes Eigenheim-Objekt am Hang mit knapp 150 Quadratmetern Wohnfläche. Für ihn und seine Familie bietet die Topografie eine Top-Chance für ein von neugierigen Einblicken abgeschirmtes, dem Garten zugewandtes Erdgeschoss: „Meine Idee war es, dem Gartengeschoss, das ►

Naturbaustoff HOLZBETON – ökologisch & nachhaltig

Wandbaustoffe aus ISO SPAN Holzbeton bieten vielfältige Möglichkeiten moderne Bauprojekte nachhaltig und kosteneffizient zu gestalten. Je nach Ausführung werden bis zu 70% Holzanteil im massiven ISO SPAN Mauerwerk erreicht. ISO SPAN Wände übernehmen neben ihrer tragenden Funktion als Außen- oder Zwischenwand vor allem auch Schall- und Wärmeschutz und tragen zu einem ausgeglichenen Raumklima bei. Die Dämmwerte sind optimal für ökologische Niedrigenergie und Passivhäuser.



ISO SPAN Baustoffwerk GmbH · 5591 Ramingsstein · Medling 177
Tel. +43 6475 251-0 · info@isospan.at · www.isospan.at

Als Baustoff wählte Architekt Josef Ernst regional
gefertigte Holzbetonsteine mit integrierter
Holzfaserdämmung der Firma ISO SPAN.





Wie aus einem Guss scheint das Innenleben des aparten Einfamilienhauses im Lungau.

bei älteren Häusern als Kellerebene dient, eine Aufwertung zuteil werden zu lassen. Unser Wunsch war ein direkter Anschluss vom Koch-Essbereich in den Garten.“ Deshalb tritt das Haus auf dieser Seite zweigeschossig in Erscheinung.

WILLKOMMENSBEREICH

Das Wohnhaus wird also über die eingeschnittene Nische von oben betreten. Dort ist ein 'Willkommensbereich' mit Aus-

blick, Bank und angrenzender Garderobe situiert. Auf dieser Ebene befinden sich drei Schlafzimmer und ein Bad. Eine Treppe führt ins Gartengeschoss hinab in das elegante, offen angelegte Raumgefüge mit überdachter Terrasse und famose Blick hin zum nahen Wald. Diese direkte Blickbeziehung zur Landschaft war Grundlage der architektonischen Arbeit. Auf dem professionellen Background des Bauherrn ruht auch die sorgfältige Materialwahl. Architekt Josef Ernst setzte für sein privates

oberreiter
HOLZWEINSTEIN STEINERKUNST

tischlerei-oberreiter.at

BERATUNG
PLANUNG
AUSFÜHRUNG

Oberreiter GmbH | Oberndorferstraße 17 | 5541 Altenmarkt | 06452 7112



Spannende Kontraste: Der dunkle Kaminofen von der Firma HFT Trippl 2.0 GmbH/Predlitz ist umrahmt von hellem Holz.

Familiendomizil auf die spannende Beziehung von regionalem Tannenholz und schwarzen Akzenten. Der monolithisch-dunkle Küchenblock prägt den Innenraum und bildet einen schönen Kontrast zum hellgrauen Kunststein des Bodens.

VERSCHMELZUNGEN

Die unregelmäßige Maserung der Kieselsteine der Platten setzt sich nahtlos auf der Terrasse fort und führt zu einer

Verschmelzung des Innenbereichs mit dem Freisitz Richtung Wiese. Klar aufeinander abgestimmte Materialien sorgen im Haus für Struktur, Atmosphäre und geometrische Schlichtheit. Eine punktgenaue Lichtführung verstärkt diesen Eindruck. Immer wieder erzeugen helle Holzfronten ein warmes Ambiente, was zusätzlich von einem puristischen Kamin mit Sichtverglasung unterstrichen wird. Der Lieblingsplatz der Bauherrin ist eindeutig die Sitzbank ►



TRIPPL
HFT 2.0 GmbH

8863 Predlitz 13
Telefon 03534 8377
fliesen@ofenbau-tripp.at
www.ofenbau-tripp.at





INFOBOX

Baubeginn: August 2019 **Fertigstellung:** August 2020
Wohnnutzfläche: 146 m² **Grundstücksgröße:** 803 m²
Bauweise: Massivbauweise, Holzbetonsteine mit integrierter Holzfaserdämmung der Firma ISO SPAN (www.isospan.eu)
Fassade: Grobputz ähnlich Rieselwurf, Glättputz für die Einschnitte im Eingangsbereich und an den beiden Terrassen
Dach: Eternit-Doppeldeckung mit integrierter Photovoltaikanlage
Raumhöhen: 2,70 m
Decken- & Wandoberflächen: Glättputz
Fußböden: Kunststein und Zirben-Massivholzboden
Heizung: Luft-Wärmepumpe, Photovoltaikanlage, Kaminofen
Möblierung: Tannenholz und schwarze Akzente
Gesamtplanung: ERNST & ILSINGER ARCHITECTS ZT GMBH, Tamsweg
Fotos: Paul Ott

neben dem flackernden Feuer des Ofens mit bester Sicht auf Schneetreiben oder blühende Pflanzen.

SCHOPFWALM-ANDEUTUNG

Vom Garten aus sieht man die Grobputzfassade besonders gut und auch die im Dach integrierte Photovoltaikanlage. Apropos Dach: Für das Grundstück in Mariapfarr sieht der Bebauungsplan den typischen Schopfwalm vor, was Architekt Josef Ernst auch beachtet hat. Als Baustoff wählte er übrigens Holzbetonsteine mit integrierter Holzfaserdämmung, die im nur zehn Kilometer entfernten Ramingstein produziert werden. ■

 SALZBURG AG

DEIN
DACH.
DEIN
KRAFTWERK.

Mit dem Solar.Dach selbst
Strom gewinnen.

salzburg-ag.at/bauen-wohnen

LIVE
BERATUNG

BAUEN
+ WOHNEN
SALZBURG
02.02. - 05.02.



STUDIO
REITER

Innenarchitektur
Möbelstudio Tischlerei



Hauseigene Tischlerei | Minotti | Poliform | Wittmann | Riva 1920 | Rimadesio | Vitra | Ton | Brokis | Northern | Fiam u.v.m.

Das Gespür für Inneneinrichtung und hochwertigste Möbel liegt uns bei M-Studio Reiter in den Genen – und das kommt nicht von ungefähr. Bereits seit 1964 gibt es unseren familiengeführten Traditionsbetrieb in Altenmarkt im Pongau – und genau so lange machen wir unsere Kunden mit maßgefertigten Möbeln glücklich. Im Laufe der Jahre haben wir

unser Portfolio bei M-Studio Reiter ausgebaut: Die hauseigene Tischlerei mit Planungsbüro wurde um das Innenarchitektur-Büro und das Möbelstudio mit Marken wie Minotti, Poliform, Rimadesio, Vitra, Wittmann und vielen mehr erweitert. Heute bieten wir unseren Kunden ein Interior-Rundum-Service aus Meisterhand an, das auch Sie begeistern wird.

M-Studio Reiter

Innenarchitektur
Möbelstudio · Tischlerei

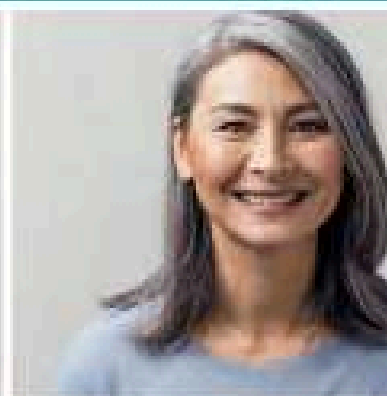
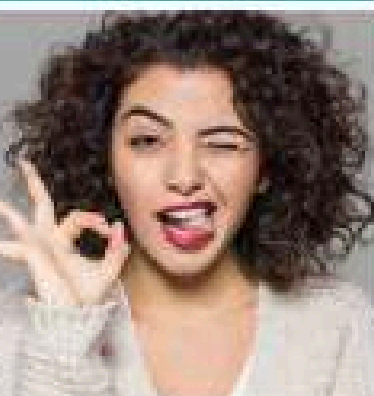
Untere Marktstraße 40 · 5541 Altenmarkt · T +43 (0) 6452 5552 · www.m-studio.at



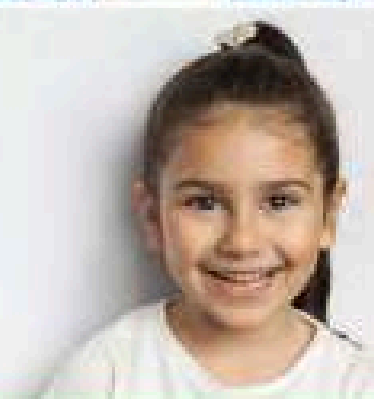
VIGOUR

Die Marke für das ganze Bad

www.vigour.at



elements
BAD / WIGOUR / WERBUNG
Erleben und testen in Ihrer
ELEMENTS Badausstellung:
Gottfried-Schenker-Straße 1
5101 Bergheim



derby AQUAWASH
DAS DUSCH-WC
ÖSTERREICHS

